

Agence Seine aval

L'agence Seine aval gère une vingtaine d'installations portuaires, dont deux plateformes multimodales (Limay et Bruyères-sur-Oise), réparties sur les départements du Val d'Oise, des Yvelines et sur une partie des Hauts de Seine et de Seine Saint Denis. Sur ce territoire en plein développement, de nombreux projets d'aménagement sont en cours d'aménagement.

Publié le 19/06/2023 - Mis à jour le 13/01/2025

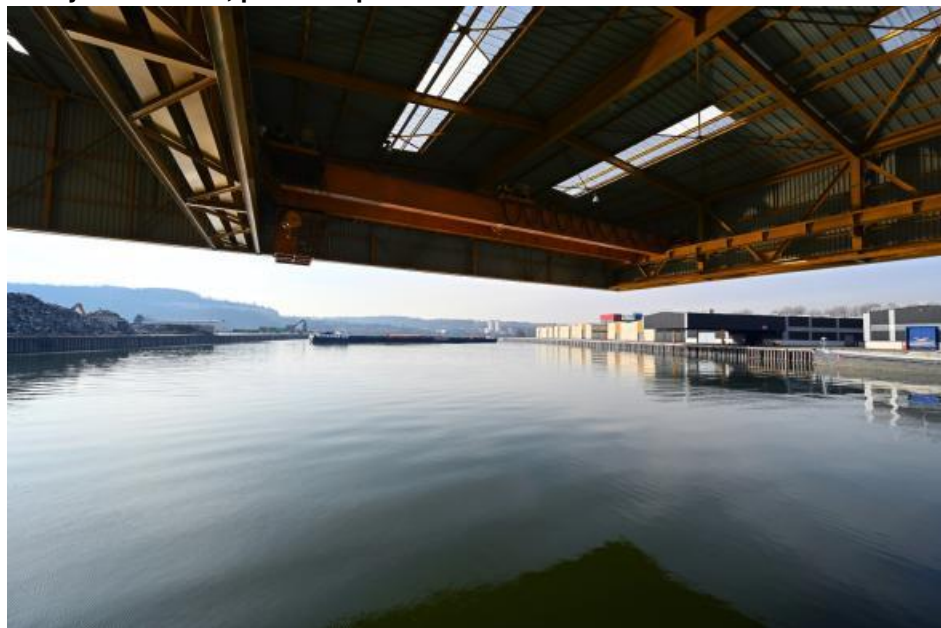
A propos de l'agence

- 2 plateformes multimodales ;
- 14 installations portuaires.

Les activités principales :

- logistique ;
- BTP ;
- agroalimentaire ;
- environnement ;
- énergie ;
- éco-industrie.

Limay-Porcheville, première plateforme fluvio-maritime d'Ile-de-France

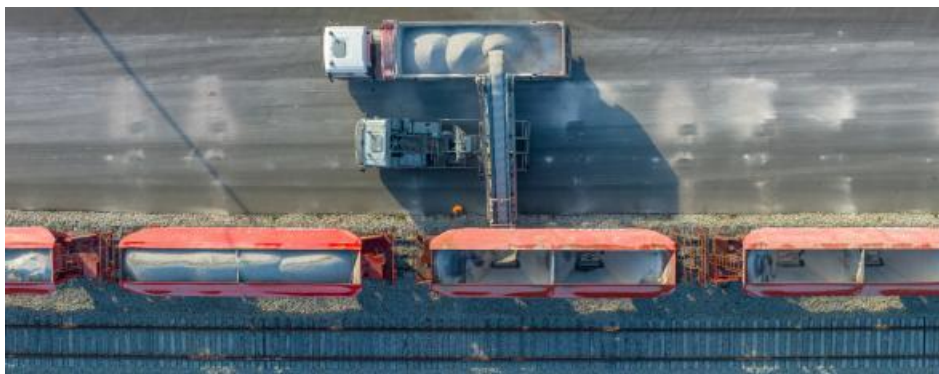


©HAROPA PORT / Jean-François Damois

- superficie : 125 ha
- 34 500 m² d'entrepôts
- 26 entreprises
- principales activités : logistique, BTP, agroalimentaire, environnement, énergie et industrie.

Bruyères-sur-Oise

Située à 40 kilomètres au nord de Paris à l'extrémité du Val d'Oise, la **plateforme multimodale de Bruyères-sur-Oise** s'étend sur 58 hectares. Elle constitue la **façade fluviale d'une zone d'activités de 140 hectares, dédiée à la logistique et à l'industrie.**



©HAROPA PORT / Laurent Guichardon

Les autres ports gérés par l'agence Seine aval

La Seine :

- Argenteuil
- Asnières haut
- Courbevoie
- Clichy
- Epinay la Briche
- Le Pecq
- Les Mureaux
- Nanterre
- Saint-Denis l'Etoile
- Saint-Ouen

L'Oise :

- Conflans-fin-d'Oise
- Persan
- Pontoise
- Saint-Ouen-l'Aumône

Le saviez-vous ? HAROPA PORT construit également une **plateforme multimodale**. Intitulé **Port Seine-Métropole Ouest**, ce projet verra le jour en plusieurs phases jusqu'en 2040 sur une emprise d'environ 100 hectares. Il est situé en rive gauche face à la confluence de la Seine et de l'Oise, sur les communes d'Achères, d'Andrésy et de Conflans-Sainte-Honorine. *Pour en savoir plus, RDV sur le site dédié*



71, quai Colbert, 76600 Le Havre

02 79 18 05 00