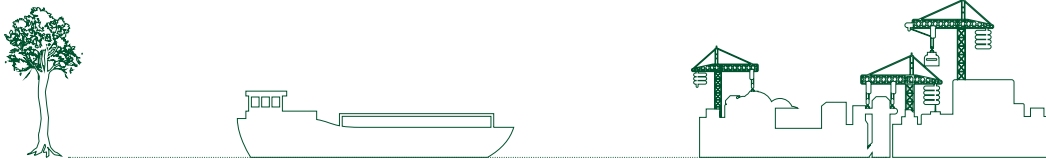


## LE TRANSPORT FLUVIAL : NOUVELLE SOLUTION POUR LE GRAND PARIS DU BOIS

### Démonstrations d'acheminement fluvial d'un projet de construction bois pendant le Forum Bois Construction - 16 juillet 2021 à 14h et 16h



La voie fluviale représente une alternative au transport routier permettant de désengorger les axes de circulation et réduire l'empreinte carbone des opérations de construction. C'est également une solution durable face aux restrictions de circulation visant à améliorer la qualité de l'air. Puisque 13 % des entreprises qui interviennent sur les chantiers franciliens sont normandes, le transport fluvial interrégional pourrait fournir des chantiers en matériaux de

construction et ainsi diviser par 3 les émissions de gaz à effet de serre liées à leur acheminement.

À l'occasion du Forum Bois Construction, qui se tiendra du 15 au 17 juillet 2021 au Grand Palais Éphémère, Fibois Île-de-France organise une démonstration d'acheminement fluvial d'un projet de construction bois.

#### UNE NOUVELLE ÈRE DE LA CONSTRUCTION BOIS À PARIS

Fibois Île-de-France propose le vendredi 16 juillet à 14h et à 16h une promenade le long du Champ-de-Mars pour rejoindre le Port de la Bourdonnais. Nous y assisterons à une première qui marque le début d'une nouvelle ère de la construction bois à Paris : le déchargement de charpentes en bois depuis la Seine, en plein cœur de la capitale. Fruit de deux ans d'expérimentations, cette opération permettra d'approvisionner la structure d'un chantier de construction de logements en bois, réalisé par l'entreprise normande Poulingue. La structure en bois sera acheminée par porte-conteneur du Havre jusqu'au port de Gennevilliers, où le conteneur spécifique à la construction bois, FlexiMalle, aura été transbordé sur le bateau ponton auto-déchargeant Zulu pour desservir la capitale. Spécialement conçu pour la distribution urbaine fluviale, le Zulu accostera au port de la Bourdonnais où le conteneur Fleximalle sera déchargé puis acheminé par camion vers le chantier situé dans le 13<sup>e</sup> Arrondissement.

Ces deux déchargements, permettront d'échanger avec les parties prenantes de cette initiative et bénéficier de leurs témoignages. Voies navigables de France, HAROPA PORT et



Déchargement d'un conteneur flat-rack depuis le Bosphore / ©Poulingue

Blue Line Logistics (filiale de Sogestran) feront part de leurs dispositifs et compétences mis à disposition de la filière bois. Poulingue, entreprise de la construction bois, parmi les précurseurs du transport fluvial du bois, témoignera de son engagement, ses expérimentations et ses ambitions de développement. Enfin, Woodeum, promoteur spécialiste de l'immobilier bois & bas carbone, qui utilise le transport fluvial pour alimenter ses chantiers, apportera son regard sur les perspectives et enjeux de ces nouvelles solutions logistiques à faible empreinte carbone.

**[INSCRIPTIONS AUX DÉMONSTRATIONS D'ACHEMINEMENT FLUVIAL EN CLIQUANT ICI](#)**

## DES EXPÉRIMENTATIONS INITIÉES PAR LE PROJET PROBOIS

Pour apporter des solutions aux différents enjeux rencontrés par la filière forêt-bois sur l'axe Seine et au développement de la transition écologique sur ce territoire, le projet partenarial PROBOIS, mené dans le cadre du Contrat de Plan Interrégional État-Régions Vallée de la Seine 2015-2020 a eu une double vocation :

- Favoriser l'émergence de nouvelles solutions constructives à partir de hêtre, afin de valoriser la ressource normande,
- Etudier des solutions de transports alternatives des matériaux de construction, par voie fluviale, pour alimenter les chantiers de construction en Île-de-France à partir de la Normandie.

Sur ce dernier point, des expérimentations de transport fluvial ont été menées avec différents types de

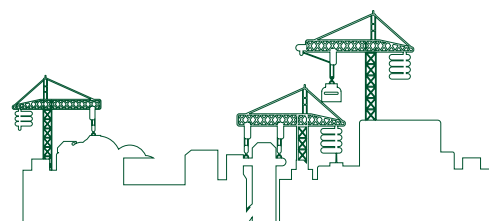
conditionnement afin de déterminer le modèle logistique le plus performant. En complément de cette étude, les entreprises normandes Cuiller et Poulingue ont réalisé des expérimentations en utilisant respectivement des chaises de transport et un conteneur flat-rack, en partenariat avec Voies Navigables de France et HAROPA PORT. Ces expérimentations ont amené l'entreprise Blue Line Logistics à prendre en compte les besoins des entreprises de la construction bois, notamment par la création d'un nouveau container, la FlexiMalle.

Le projet PROBOIS a été piloté par Fibois Normandie et Fibois Île-de-France avec le soutien financier de l'Etat, de l'ADEME, de la Région Normandie et de la Région Île-de-France.

### [Plus d'informations](#)



Déchargement d'un conteneur flat-rack depuis le Bosphore / ©Poulingue



Déchargement d'un conteneur flat-rack / ©Poulingue

## À PROPOS



Blue Line Logistics, société détenue à 100% par le Groupe SOGESTRAN opère depuis plusieurs années au Benelux et depuis deux ans en France les activités de distribution urbaine au sein du groupe. Blue Line Logistics organise et opère le transport fluvial de marchandises entre différents points de livraison au cœur des zones urbaines ayant accès à la voie d'eau, grâce à la grue embarquée équipant les bateaux ZULU.

[www.bluelinelogistics.eu](http://www.bluelinelogistics.eu)



Fibois Île-de-France est l'interprofession qui fédère depuis 2004 les acteurs de la filière forêt-bois en Île-de-France. L'association fait se rencontrer la forêt, les entreprises de la transformation du bois (scieurs, charpentiers...) et le secteur de la construction en bois (maîtrises d'ouvrages, aménageurs, collectivités). Fibois Île-de-France est à l'origine de nombreux événements à destination des professionnels et du grand public, comme les Etats Généraux de la Forêt et du Bois ou d'initiatives régionales destinées à massifier la construction bois comme le PACTE Bois-Biosourcés. L'interprofession régionale coordonne également le Prix Régional de la Construction Bois, qui inscrit les lauréats au Prix National de la Construction Bois.

[www.fibois-idf.fr](http://www.fibois-idf.fr)



Depuis 10 ans, le Forum est une plateforme annuelle d'échanges nationaux et internationaux basée sur l'étude des réalisations les plus actuelles et emblématiques de la construction biosourcée en France et dans le monde. Événement annuel de la filière bois en France, le Forum rassemble les acteurs de l'amont forestier jusqu'à la construction et l'aménagement bois autour d'un projet commun : faciliter le développement de l'architecture bois et bio-sourcée et du design éco-responsable en France.

[www.forum-boisconstruction.com](http://www.forum-boisconstruction.com)



Les ports du Havre, Rouen et Paris, constituent depuis le 1er juin 2021 le « grand port fluvio-maritime de l'axe Seine ». Cinquième ensemble portuaire nord-européen, HAROPA PORT est connecté à tous les continents grâce à une offre maritime internationale et multimodale de premier plan (près de 700 ports touchés). Il génère un trafic maritime et fluvial annuel de plus de 130 millions de tonnes et ses activités représentent environ 160 000 emplois. Pour le secteur de la construction, le réseau portuaire est un maillon important de la logistique de chantiers et de l'économie circulaire avec des tonnages de plus de 2 millions de tonnes en maritime / en ferroviaire et 16 millions de tonnes en fluvial. En effet, les professionnels du Btp utilisent les infrastructures portuaires pour acheminer en juste à temps tout type de matériaux et évacuer les déblais vers les installations de recyclage.

[www.haropaports.com/fr](http://www.haropaports.com/fr)



Basée en Normandie, l'entreprise Poulingue intervient à l'échelle nationale pour des donneurs d'ordres publics et privés pour la construction d'ouvrages bois (Bâtiments tertiaires, logements individuels et collectifs, groupes scolaires, complexes sportifs, rehaussement d'immeubles...). En conception-réalisation, macro-lot ou corps d'état séparés, l'entreprise possède toutes les ressources en ingénierie, moyens humains et matériels pour la réalisation d'ouvrages techniques exigeants.

[www.poulingue.fr](http://www.poulingue.fr)



Voies navigables de France entretient, exploite et développe le plus grand réseau européen de voies navigables. Au travers de ses missions, VNF répond à trois attentes sociétales majeures : il crée les conditions du développement du transport fluvial de marchandises ; il concourt à l'aménagement du territoire et au développement touristique ; il assure la gestion hydraulique en garantissant la sécurité des ouvrages et les différents usages de l'eau.

[www.vnf.fr](http://www.vnf.fr)



Woodeum est le pionnier d'une nouvelle génération de promoteurs immobiliers engagés qui imagine, développe et commercialise des immeubles écologiques de nouvelle génération en bois massif et à faible empreinte carbone. Woodeum a fait le choix du bois massif, matériau bio-sourcé, pour son confort d'habitat et car il est le seul matériau de construction qui permet de lutter efficacement contre le réchauffement climatique et bâtir sans nuisance une ville plus naturelle, plus belle et plus agréable à vivre. Woodeum est aujourd'hui le leader de la promotion d'immeubles bas carbone et compte déjà plus de 1700 logements et 2 hôtels livrés ou en travaux et plus de 2500 logements en développement.

[www.woodeum.com](http://www.woodeum.com)

