

Port de Bray-sur-Seine

Quai à usage partagé 1,2 et 3



Agence Seine-Amont

Port de Bray-sur-Seine

Surface terrain totale = 10 702 m²
Surface plan d'eau = 8 708 m²

Echelle :

0 20 40 60 m



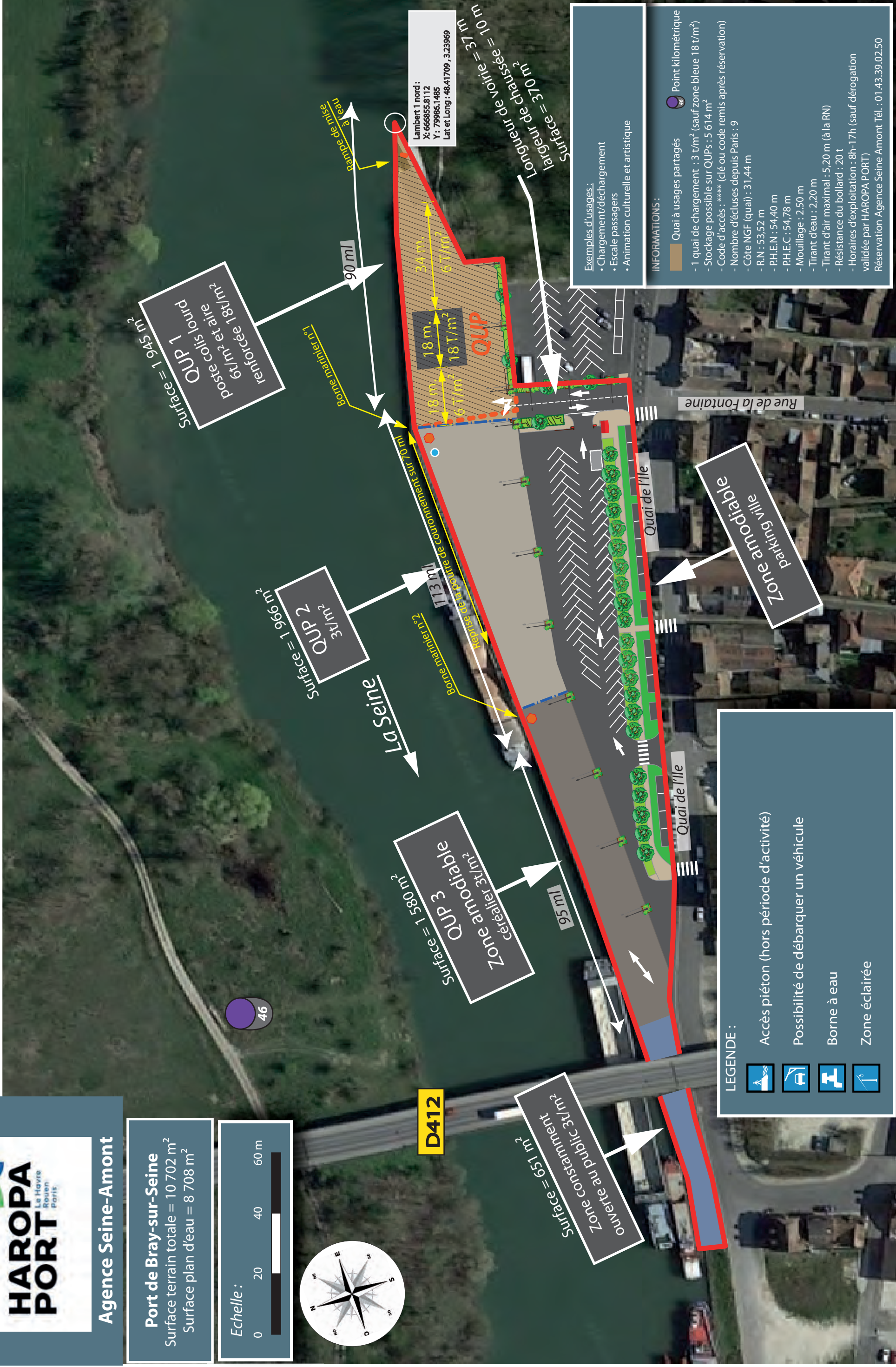
D412

Surface = 651 m²
Zone constamment ouverte au public 3t/m²

Surface = 1 580 m²
Zone amovible
cérailier 3t/m²

Surface = 1 966 m²
QUP 2
3t/m²

Surface = 1 945 m²
QUP 1
poste colis lourd
6t/m² et aire
renforcée 18t/m²



Lambert 1 nord :
X: 666855.8112
Y: 79986.1485
Lat et Long : 48.41709, 3.23969

Longueur de voirie = 37 m
largeur de chaussée = 10 m
Surface = 370 m²

- Exemples d'usages :
- Chargement/déchargement
 - Escale passagers
 - Animation culturelle et artistique

INFORMATIONS :

- Quai à usages partagés
- Point kilométrique
- 1 quai de chargement : 3 t/m² (sauf zone bleue 18 t/m²)
- Stockage possible sur QUPs : 5 614 m²
- Code d'accès : **** (clé ou code remis après réservation)
- Nombre d'écluses depuis Paris : 9
- Côte NGF (quai) : 31,44 m
- R.N : 53,52 m
- P.H.E.N : 54,40 m
- P.H.E.C : 54,78 m
- Mouillage : 2,50 m
- Tirant d'eau : 2,20 m
- Tirant d'air maximal : 5,20 m (à la RN)
- Résistance du bollard : 20 t
- Horaires d'exploitation : 8h-17h (sauf dérogation validée par HAROPA PORT)
- Réservation Agence Seine Amont Tél. : 01.43.39.02.50

LEGENDE :

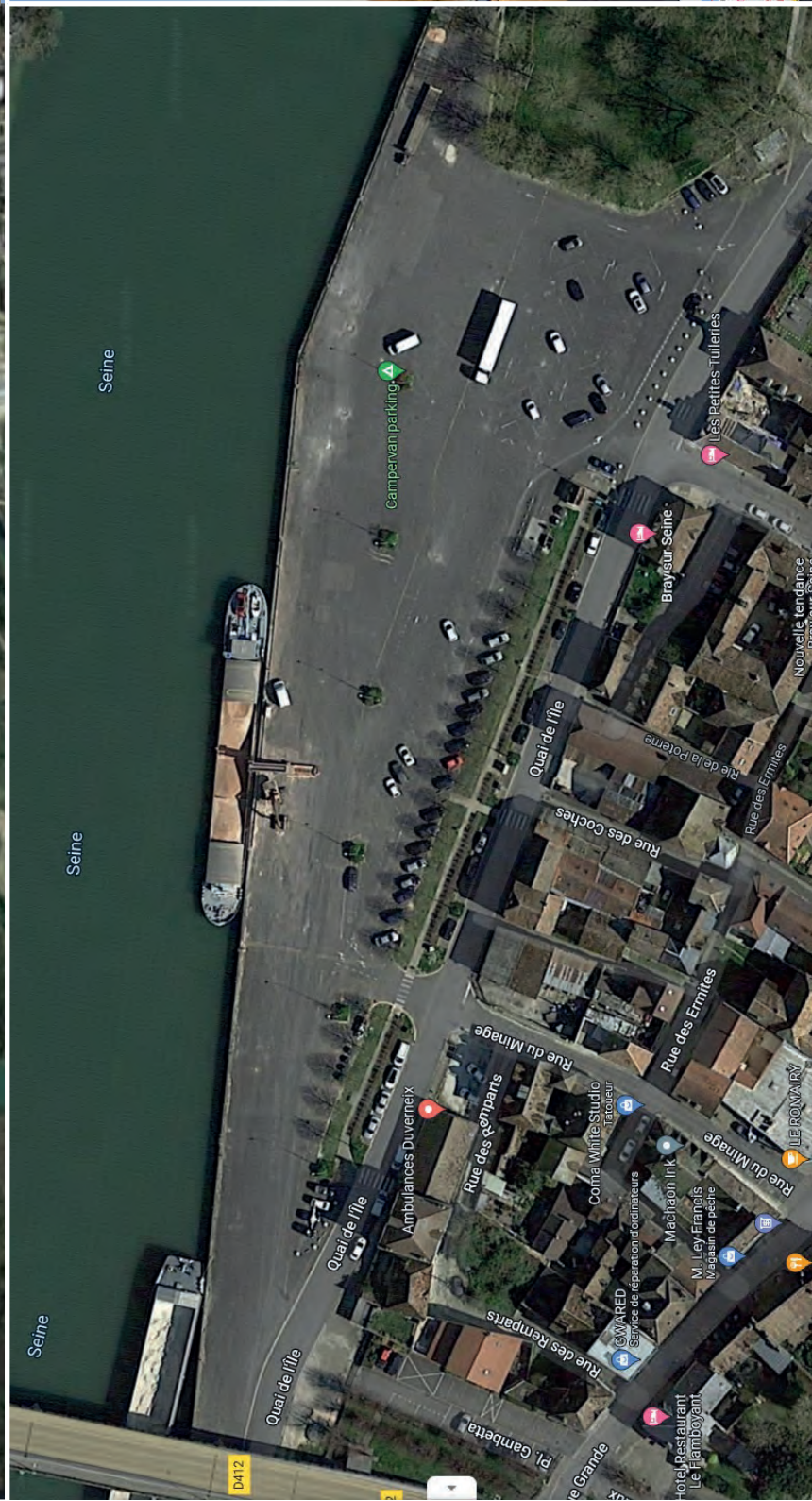
- Accès piéton (hors période d'activité)
- Possibilité de débarquer un véhicule
- Borne à eau
- Zone éclairée

Port de Bray-sur-Seine

Vue d'ensemble QUP 1,2 et 3



Agence Seine-Amont



QUAI A USAGE PARTAGE QUP_1,2,et 3- VUE GENERALE



QUAI A USAGE PARTAGE - VUE QUP_3 (17 quai de l'île)