



Catalogue des terminaux conteneurs de l'axe Seine – Document non contractuel

# Catalogue



**HAROPA  
PORT**  
Le Havre  
Rouen  
Paris

Fluvio-maritime

## Terminaux conteneurs de l'axe Seine

## Terminaux conteneurs de l'axe Seine

### HAROPA PORT | Le Havre

- Page 4 • Terminal de l'Atlantique
- Page 5 • Terminaux Nord
- Page 6 • Terminal de France
- Page 7 • Terminaux de Normandie
- Page 8 • Postes à quai 11 & 12
- Page 9 • Terminal multimodal

### HAROPA PORT | Paris

- Page 14 • Limay-Porcheville
- Page 15 • Gennevilliers
- Page 16 • Paris La Bourdonnais
- Page 17 • Bonneuil-sur-Marne
- Page 18 • Évry-Courcouronnes
- Page 19 • Longueil-Sainte-Marie

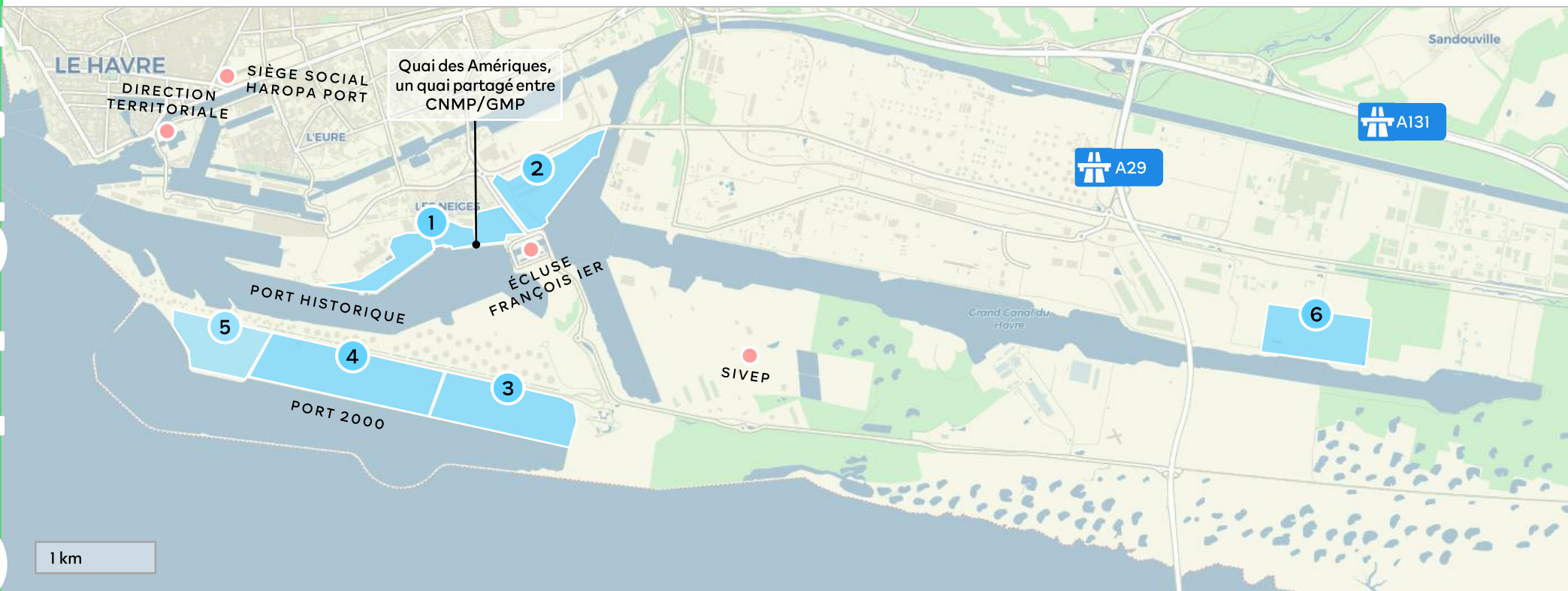
### HAROPA PORT | Rouen

- Page 11 • Terminal de Radicâtel
- Page 12 • TCMD



Conteneurs

## Terminaux conteneurs maritimes zone portuaire havraise



- |   |                                     |   |  |   |                             |
|---|-------------------------------------|---|--|---|-----------------------------|
| 1 | Terminal de l'Atlantique<br>CNMP    | 2 | Terminaux Nord<br>GMP                        | 3 | Terminal de France<br>GMP   |
| 4 | Terminaux de Normandie<br>TCF (TiL) | 5 | Postes à quai 11 & 12 en construction<br>GMP | 6 | Terminal multimodal<br>LHTE |

# Terminal de l'Atlantique

<b>Opérateur</b>	Compagnie Nouvelle de Manutention Portuaire, transfert des titres à Seafrijo (2023)	
<b>Linéaire de quai</b>	Atlantique : 800 m	Amériques : 500 m
<b>Tirant d'eau théorique</b>	Atlantique : 12,50 m	Amériques : 14 m
<b>Hauteur de levage</b>	33-40 m	
<b>Surface</b>	32 ha	
<b>Équipement</b>	<ul style="list-style-type: none"> <li>• 9 portiques post-panamax dont 5 sur Amériques</li> <li>• 30 cavaliers</li> <li>• 300 prises reefer</li> <li>• Stockage : 347 000 m<sup>2</sup></li> </ul>	
<b>Services</b>	<ul style="list-style-type: none"> <li>• Système de tracking conteneur</li> <li>• Branchement, indexation et inspection en continu des conteneurs sous température dirigée</li> <li>• Manutention de marchandises dangereuses (classes 1 à 9, à l'exception de la sous-classe 2.3)</li> <li>• Réparation et lavage de conteneurs</li> <li>• Terminal sous vidéosurveillance</li> <li>• Gardiennage 24/7</li> <li>• Respect des exigences ISPS</li> </ul>	
<b>Accès</b>	<ul style="list-style-type: none"> <li>• Terminal multimodal : 1 aller-retour par jour</li> <li>• Fluvial &amp; maritime : barges en accès direct</li> <li>• Ferroviaire : 3 voies de 500 m</li> <li>• Routier : A29, A131</li> </ul>	



**Capacité annuelle**  
600 000 EVP



**Transfert sous IST**  
Pour le fluvial



**Toutes activités maritimes**  
Conteneurs  
Colis lourds  
Hors gabarit  
Marchandises diverses



**Fabrice Grandserre**  
Directeur exécutif  
exploitation  
02 35 24 65 13  
[fabrice.grandserre@cnmp.com](mailto:fabrice.grandserre@cnmp.com)



**Siège CNMP**  
58 Rue Général Chanzy  
76600 Le Havre  
8h-18h



# Terminaux Nord

<b>Opérateur</b>	Générale de Manutention Portuaire	
<b>Linéaire de quai</b>	Europe : 1161 m	Amériques : 500 m
<b>Tirant d'eau théorique</b>	Europe : 15 m	Amériques : 14 m
<b>Hauteur de levage</b>	33-40 m	
<b>Surface</b>	70 ha	
<b>Équipement</b>	<ul style="list-style-type: none"> <li>• 5 portiques post-panamax sur Amériques</li> <li>• 1 grue mobile Liebherr : 100 T</li> <li>• 1 grue de barge</li> <li>• 20 cavaliers</li> <li>• 352 prises reefer</li> <li>• Stockage couvert : 23 000 m<sup>2</sup></li> <li>• Parc automobile : 50 000 m<sup>2</sup></li> </ul>	
<b>Services</b>	<ul style="list-style-type: none"> <li>• Accostage direct &amp; opérations pour les barges</li> <li>• Certification de pesage VGM</li> <li>• Zone douanière sur site</li> <li>• Gardiennage 24/7</li> <li>• Respect des exigences ISPS</li> <li>• Statut OEA</li> <li>• Normes ISO : 9001, 14001, 28000, 45001</li> <li>• Système OCR</li> </ul>	
<b>Accès</b>	<ul style="list-style-type: none"> <li>• Fluvial &amp; maritime : barges en accès direct</li> <li>• Ferroviaire</li> <li>• Routier : A29, A131</li> </ul>	



**Capacité annuelle**  
750 000 EVP



**Transfert sous IST**  
Pour le fluvial



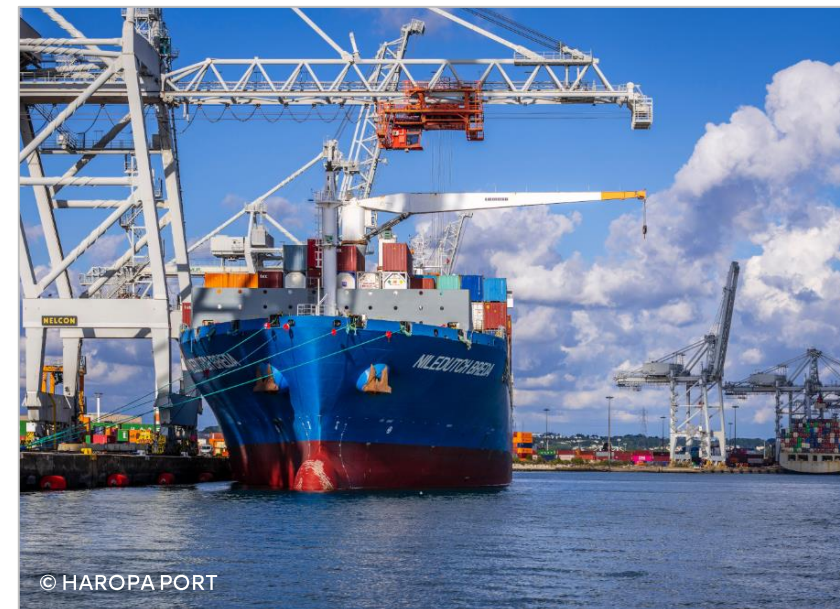
**Toutes activités maritimes**  
Conteneurs  
Colis lourds  
Con-Ro  
Ro-Ro  
Marchandises diverses  
Project cargo



**Nathalie Wagner**  
Directrice commerciale  
07 62 46 29 79  
[n.wagner@gmportuaire.fr](mailto:n.wagner@gmportuaire.fr)



**Siège GMP**  
Avenue du 16<sup>e</sup> Port  
76600 Le Havre  
8h30-17h30



© HAROPA PORT

# Terminal de France

<b>Opérateur</b>	Générale de Manutention Portuaire
<b>Linéaire de quai</b>	1400 m dont 200 m pour la barge ; 4 postes à quai
<b>Tirant d'eau théorique</b>	15,50 m
<b>Hauteur de levage</b>	40 m
<b>Surface</b>	88,7 ha
<b>Équipement</b>	<ul style="list-style-type: none"> <li>• 14 portiques super post-panamax</li> <li>• 3 portiques ferroviaires</li> <li>• 70 cavaliers</li> <li>• 1057 prises reefer</li> <li>• Stockage sur parc : 30 000 EVP</li> </ul>
<b>Services</b>	<ul style="list-style-type: none"> <li>• Certification de pesage VGM</li> <li>• Zone douanière sur site</li> <li>• Gardiennage 24/7</li> <li>• Respect des exigences ISPS</li> <li>• Statut OEA</li> <li>• Normes ISO : 9001, 14001, 28000, 45001</li> <li>• Système OCR</li> </ul>
<b>Accès</b>	<ul style="list-style-type: none"> <li>• Terminal multimodal : 3 allers-retours par jour</li> <li>• Fluvial &amp; maritime : barges en accès direct</li> <li>• Gare ferroviaire : 6 voies de 800 m</li> <li>• Routier : A29, A131</li> </ul>



**Capacité annuelle**  
1,5 M EVP



**Transfert sous IST**  
Pour le fluvial et ferroviaire



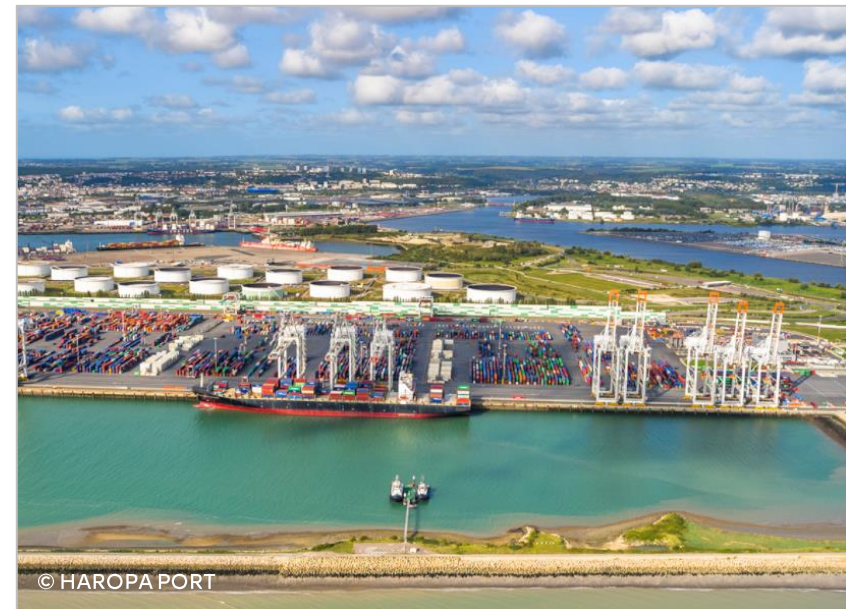
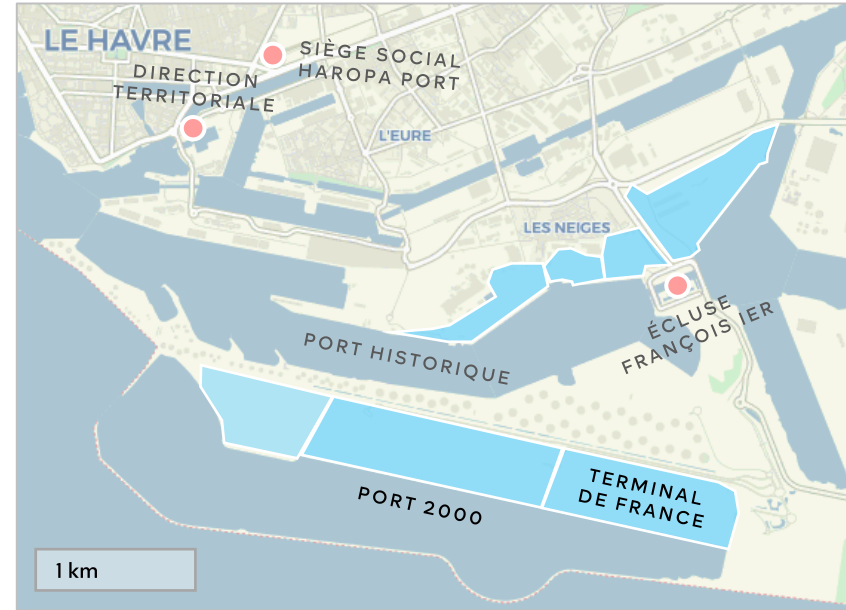
**Toutes activités maritimes**  
Conteneurs  
Colis lourds  
Hors gabarit



**Nathalie Wagner**  
Directrice commerciale  
07 62 46 29 79  
[n.wagner@gmportuaire.fr](mailto:n.wagner@gmportuaire.fr)



**Siège GMP**  
Avenue du 16<sup>e</sup> Port  
76600 Le Havre  
8h30-17h30



# Terminaux de Normandie

<b>Opérateur</b>	Terminaux à Conteneurs de France (TiL)
<b>Linéaire de quai</b>	2100 m ; 6 postes à quai
<b>Tirant d'eau théorique</b>	16 m
<b>Hauteur de levage</b>	40-42,50 m
<b>Surface</b>	107 ha
<b>Équipement</b>	<ul style="list-style-type: none"> <li>• 9 portiques super post-panamax</li> <li>• 2 portiques over-panamax</li> <li>• 68 cavaliers</li> <li>• 1090 prises reefer</li> </ul>
<b>Services</b>	<ul style="list-style-type: none"> <li>• Aire de lavage sur site</li> <li>• Zone douanière sur site</li> <li>• Terminal sous vidéosurveillance</li> <li>• Gardiennage 24/7</li> <li>• Respect des exigences ISPS</li> <li>• Statut OEA</li> <li>• Système OCR</li> </ul>
<b>Accès</b>	<ul style="list-style-type: none"> <li>• Terminal multimodal : 2 allers-retours par jour</li> <li>• Fluvial &amp; maritime : barges en accès direct</li> <li>• Ferroviaire : 6 voies (3 : 830 m ; 3 : 500 m)</li> <li>• Routier : A29, A131</li> </ul>



**Capacité annuelle**  
1,8 MEVP



**Transfert sous IST**  
Pour le fluvial



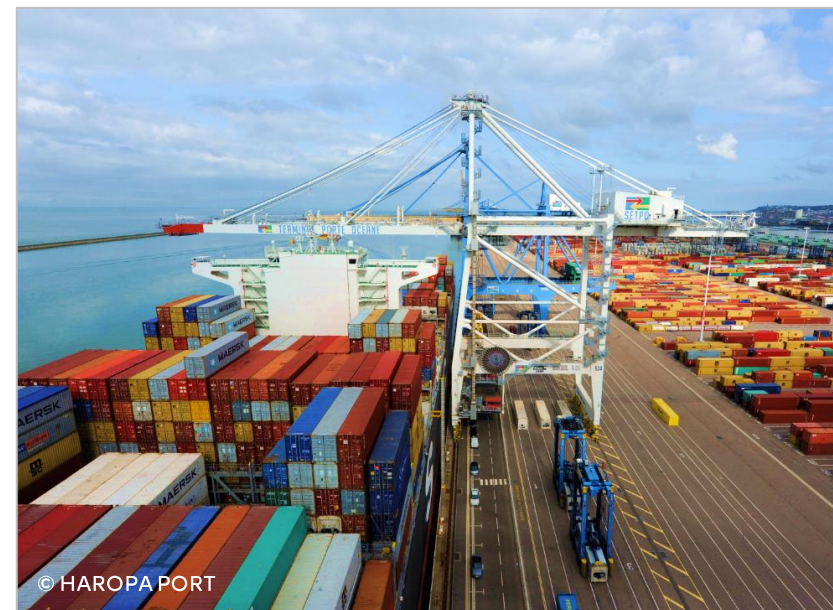
**Toutes activités maritimes**  
Conteneurs  
Colis lourds



**Frank Narbonne**  
Directeur général adjoint  
02 35 13 79 04  
06 75 65 27 75  
[fnarbonne@tnint.com](mailto:fnarbonne@tnint.com)



**Siège TiL**  
32 Rue de Colmar  
76600 Le Havre



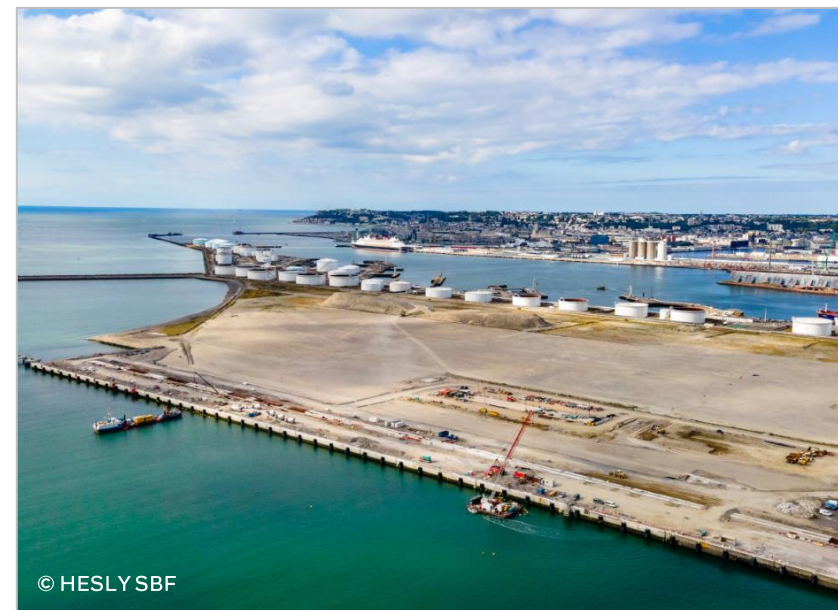
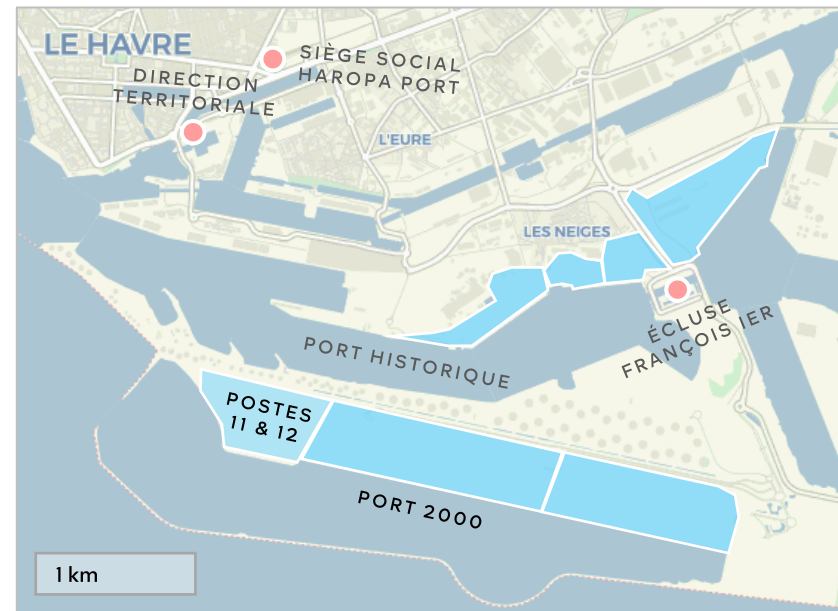
© HAROPA PORT

# Postes à quai 11 & 12

<b>Opérateur</b>	Générale de Manutention Portuaire Lauréat de l'appel d'offre
<b>Linéaire de quai</b>	700 m ; 2 postes à quai
<b>Tirant d'eau théorique</b>	17,70 m
<b>Surface</b>	42 ha
<b>Calendrier</b>	<ul style="list-style-type: none"><li>• Fin des travaux : 2026</li><li>• Mise en exploitation : 2027</li></ul>



**Capacité annuelle**  
700 000 EVP



**Nathalie Wagner**  
Directrice commerciale  
07 62 46 29 79  
[n.wagner@gmportuaire.fr](mailto:n.wagner@gmportuaire.fr)



**Siège GMP**  
Avenue du 16<sup>e</sup> Port  
76600 Le Havre  
8h30-17h30



# Terminal multimodal

<b>Opérateur</b>	Le Havre Terminal Exploitation
<b>Linéaire de quai</b>	Terminal fluvial : 400 m ; 2 postes à quai Terminal ferroviaire : 860 m
<b>Surface</b>	48 ha
<b>Équipement</b>	<ul style="list-style-type: none"> <li>• 2 portiques fluviaux : 65 T</li> <li>• 2 portiques ferroviaires : 50 T</li> <li>• 3 reach stackers : 45 T</li> <li>• 1 locotracteur : 1272 T</li> <li>• 30 prises reefer</li> <li>• Stockage : 3500 EVP</li> </ul>
<b>Services</b>	<ul style="list-style-type: none"> <li>• Zones dédiées reefer et dangereux</li> <li>• Free storage : 6 jours et 10 en dangereux</li> <li>• Manutention de conteneurs</li> <li>• 6 parkings PL pour le chargement/déchargement</li> <li>• Aire de lavage sur site</li> <li>• Zone de contrôle de sécurité renforcée</li> </ul>
<b>Accès</b>	<ul style="list-style-type: none"> <li>• Terminaux maritimes : Terminal de l'Atlantique, Terminal de France, Terminaux de Normandie</li> <li>• Fréquence de la navette : 6 allers-retours par jour</li> <li>• Ferroviaire : 10 voies</li> <li>• Routier : A29, A131</li> </ul>



**Capacité annuelle**  
200 000 EVP



**Transfert sous IST**  
Pour le fluvial



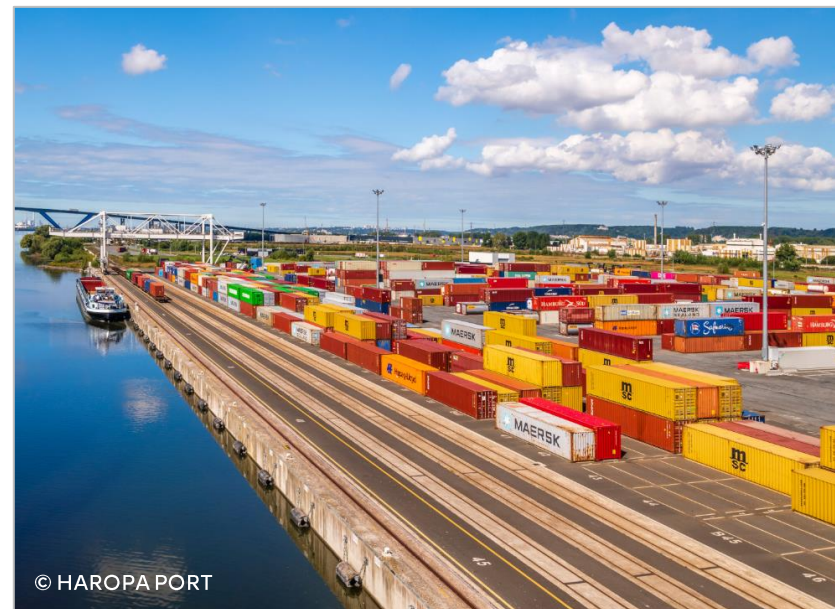
**Toutes activités maritimes**  
Conteneurs



**Christophe Régnier**  
Président  
02 78 34 02 11  
[cregnier@lhte.fr](mailto:cregnier@lhte.fr)

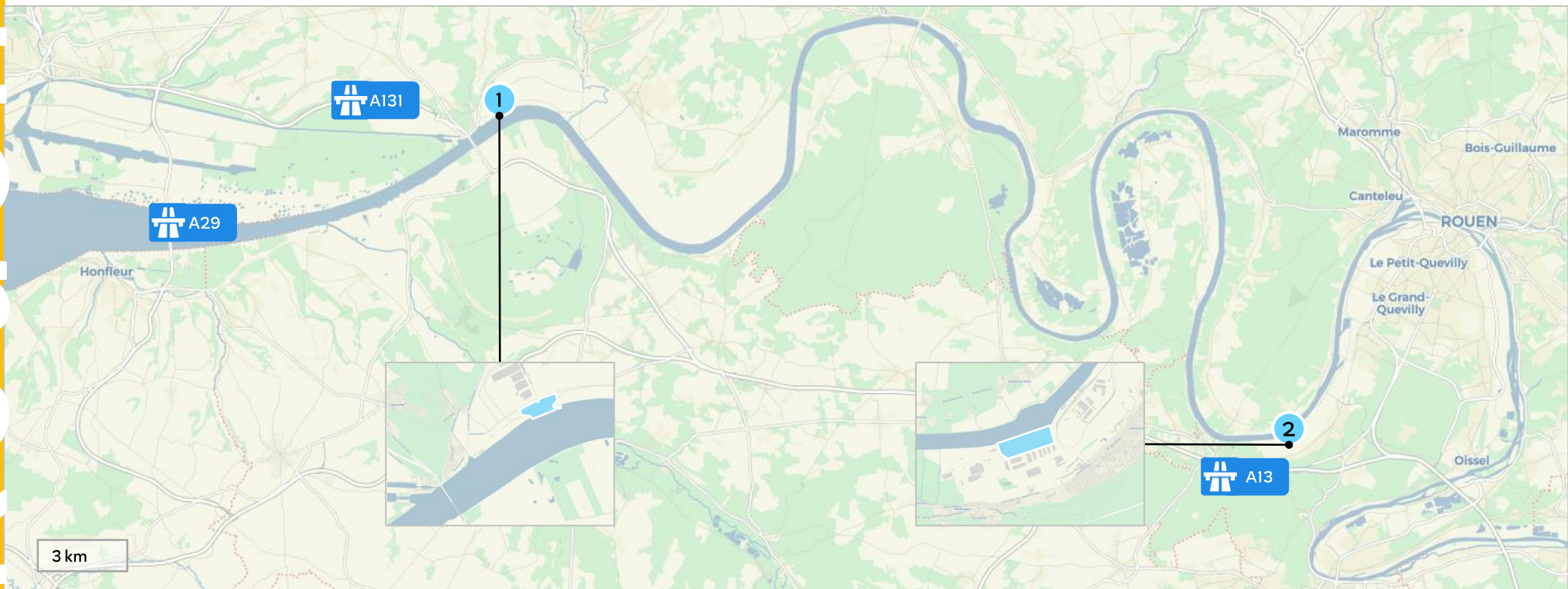


**Siège LHTE**  
5058 Voie des Tadornes  
76430 Sandouville  
7h15-20h



© HAROPA PORT

## Terminaux conteneurs maritimes zone portuaire rouennaise



- 1 Terminal de Radicâtel  
Katoen Natie
- 2 TCMD  
Somap (Marfret) & AMS (Maritime Kuhn)

# Terminal de Radicâtel

<b>Opérateur</b>	Katoen Natie
<b>Linéaire de quai</b>	420 m
<b>Tirant d'eau théorique</b>	10,70 m
<b>Surface</b>	17 ha
<b>Équipement</b>	<ul style="list-style-type: none"> <li>• 2 grues mobiles : 64 T ; 124 T</li> <li>• 60 prises reefer</li> <li>• Entrepôts privés : 84 000 m<sup>2</sup></li> <li>• Parc automobile : 10 000 m<sup>2</sup></li> </ul>
<b>Services</b>	<ul style="list-style-type: none"> <li>• Empotage/dépotage</li> <li>• Approvisionnement de grues sur demande</li> <li>• Stockage sous régime douanier spécial en franchise d'impôt</li> <li>• Certification de pesage VGM</li> <li>• Réparation et lavage de conteneurs</li> <li>• Inspection avant départ sur site</li> <li>• Gardiennage 24/7</li> <li>• Respect des exigences ISPS</li> </ul>
<b>Accès</b>	<ul style="list-style-type: none"> <li>• Guichet unique multimodal</li> <li>• Ro-Ro : tous types de véhicules en accès par une rampe et prolongé par un ponton mobile privé</li> <li>• Fluvial</li> <li>• Ferroviaire : 4 voies de 400 m</li> <li>• Routier : A131</li> </ul>



**Capacité annuelle**  
30 000 EVP & 500 000 T



**Transfert sous IST**  
Pour le fluvial



**Toutes activités maritimes**  
Conteneurs  
Colis lourds  
Éoliennes  
Project cargo  
Vracs solides  
Marchandises diverses  
Ro-Ro



**Arnaud Aubry**  
Directeur du terminal  
02 32 84 15 98  
[arnaud.aubry@katoennatie.com](mailto:arnaud.aubry@katoennatie.com)



**Siège Katoen Natie**  
Route de la Plaine  
76700 Gonfreville-l'Orcher  
8h-18h



© HAROPA PORT

# TCMD

<b>Opérateurs</b>	Somap (Marfret) & AMS (Maritime Kuhn)
<b>Linéaire de quai</b>	1150 m ; 6 postes à quai
<b>Tirant d'eau théorique</b>	10,50-11,30 m
<b>Surface</b>	41 ha
<b>Équipement</b>	<ul style="list-style-type: none"><li>• 2 portiques (1 Somap &amp; 1 AMS)</li><li>• 5 reach stackers</li><li>• 8 remorques</li><li>• 1 grue mobile : 100 T</li><li>• 60 prises reefer</li><li>• 3 entrepôts couverts : 4000 m<sup>2</sup></li><li>• 12 entrepôts privés : 200 000 m<sup>2</sup></li><li>• Stockage conteneurs : 180 000 m<sup>2</sup></li></ul>
<b>Services</b>	<ul style="list-style-type: none"><li>• Certification de pesage VGM</li><li>• Services à valeur ajoutée : douane, ventilation, mesure de gaz</li><li>• Terminal sous vidéosurveillance</li><li>• Gardiennage 24/7</li><li>• Respect des exigences ISPS</li><li>• Statut OEA</li><li>• Norme ISO : 9001</li></ul>
<b>Accès</b>	<ul style="list-style-type: none"><li>• Fluvial</li><li>• Ferroviaire</li><li>• Routier : A13</li></ul>



**Capacité annuelle**  
65 000 EVP & 800 000 T



**Transfert sous IST**  
Pour le fluvial



**Toutes activités maritimes**  
Conteneurs  
Colis lourds  
Con-Ro  
Ro-Ro  
Marchandises diverses



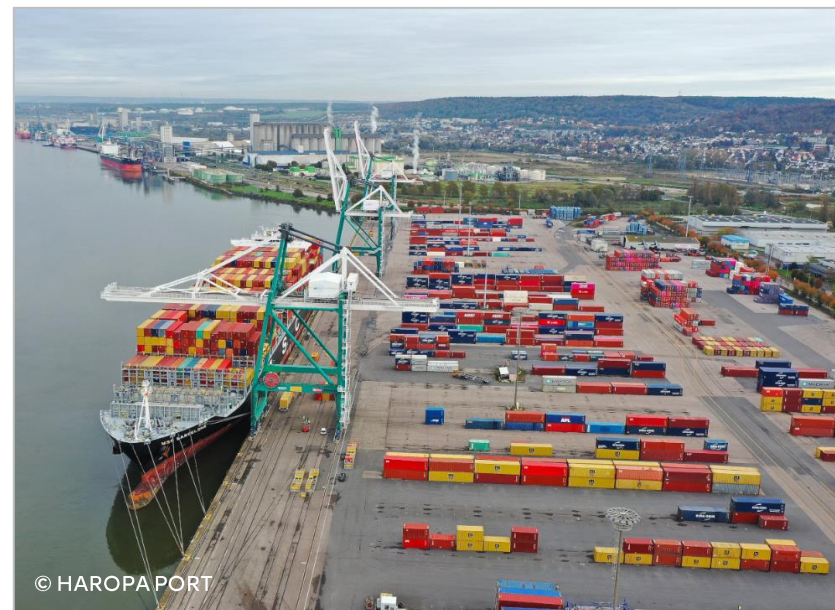
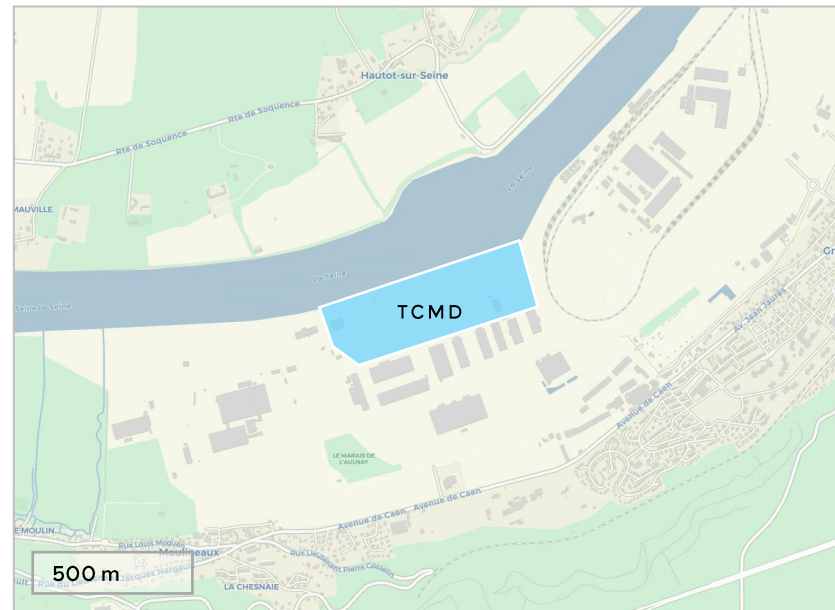
**Vincent Saurel**  
Directeur  
02 32 81 83 50  
[vsauarel@marfret.fr](mailto:vsauarel@marfret.fr)



**Bruno Martin**  
Directeur  
02 32 11 46 83  
[b.martin@ams-mk.com](mailto:b.martin@ams-mk.com)



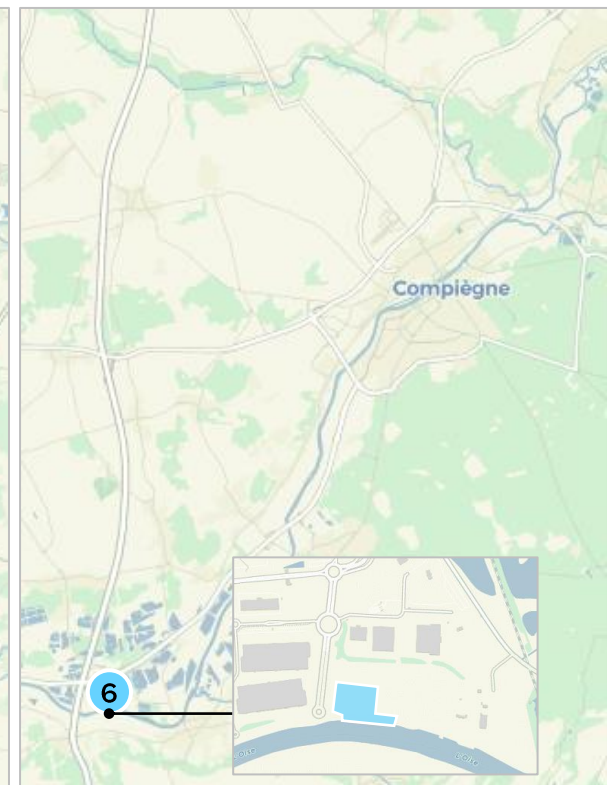
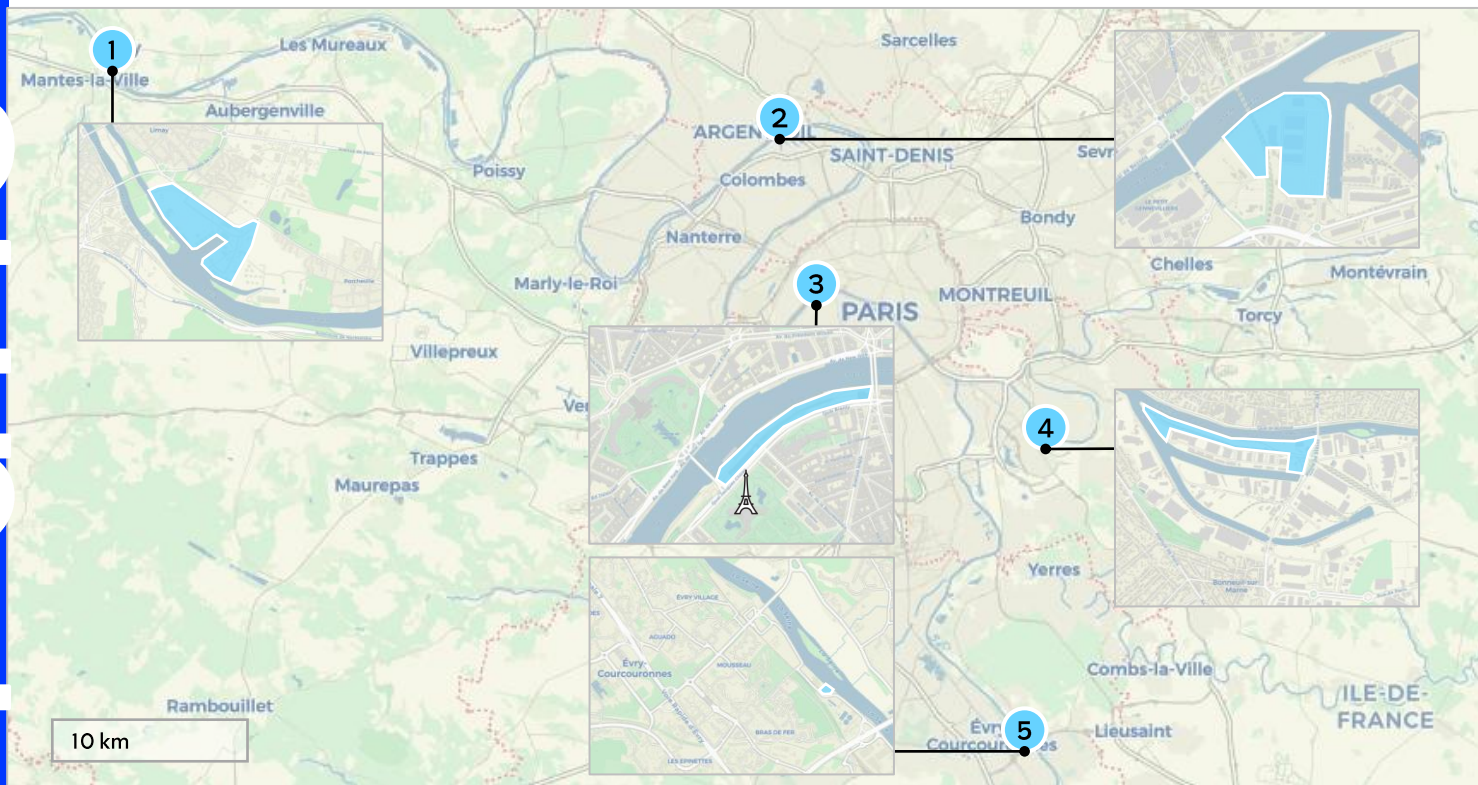
**Siège Somap & AMS**  
Boulevard de l'Île aux Oiseaux  
76530 Grand-Couronne  
7h30-11h15 / 13h30-17h15



© HAROPA PORT

# Terminaux conteneurs fluviaux

## zone portuaire parisienne



- |   |                                |   |                                |   |                                   |
|---|--------------------------------|---|--------------------------------|---|-----------------------------------|
| 1 | Limay-Porcheville (78)<br>TDS  | 2 | Gennevilliers (92)<br>PTSA     | 3 | Paris La Bourdonnais (75)<br>TDS  |
| 4 | Bonneuil-sur-Marne (94)<br>TDS | 5 | Évry-Courcouronnes (91)<br>TDS | 6 | Longueil-Sainte-Marie (60)<br>TDS |

# Limay-Porcheville

<b>Opérateur</b>	Terminaux de Seine
<b>Linéaire de quai</b>	100 m ; 3 postes à quai
<b>Tirant d'eau théorique</b>	3,50 m
<b>Hauteur de quai</b>	8,60 m
<b>Surface</b>	0,6 ha
<b>Équipement</b>	<ul style="list-style-type: none"><li>• 1 reach stacker négatif : 45 T</li><li>• 1 reach stacker positif : 42 T</li><li>• 1 chargeur</li><li>• 2 chariots élévateurs</li></ul>
<b>Services</b>	<ul style="list-style-type: none"><li>• Stockage sous douane</li><li>• Manutention fluviale et routière</li><li>• Spécifique aux conteneurs : préparation, fumigation, pose de sache, etc.</li><li>• Respect des exigences ISPS</li><li>• Statut OEA en cours</li></ul>
<b>Accès</b>	<ul style="list-style-type: none"><li>• #1 port à l'entrée du réseau d'Île-de-France</li><li>• Fluvial : Seine</li><li>• Ferroviaire</li><li>• Routier : A13</li></ul>



**Capacité annuelle**  
30 000 EVP



**Transfert sous IST**  
Pour le fluvial



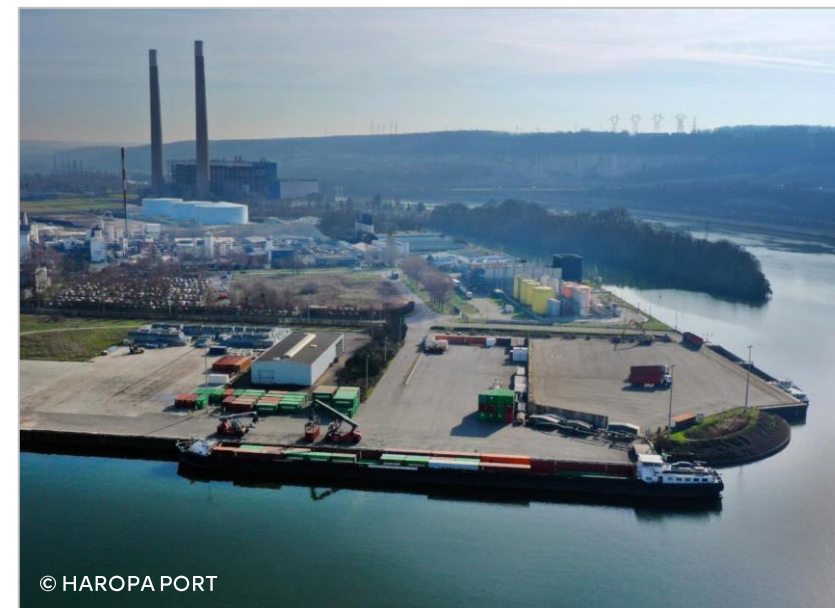
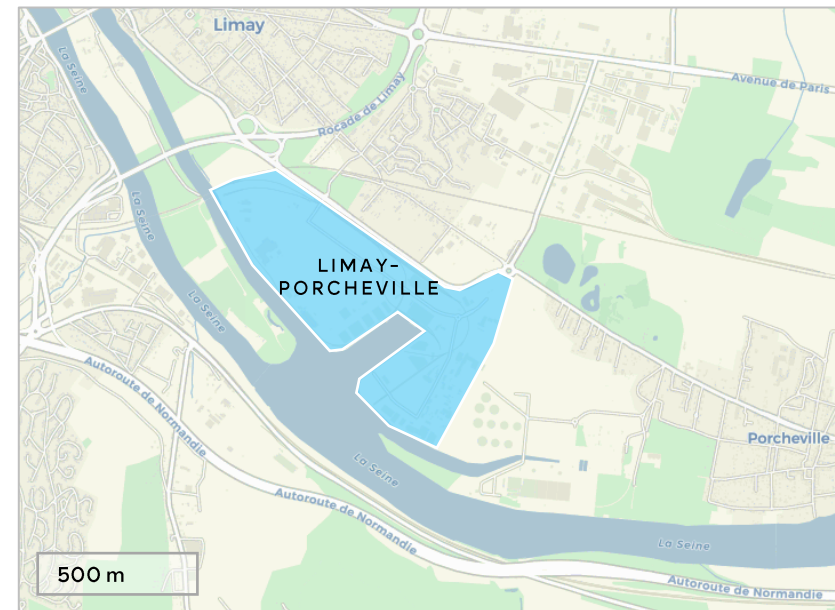
**Toutes activités fluviales**  
Conteneurs



**Juan-Manuel Suárez**  
Directeur général  
01 47 94 33 48  
[juanmanuel.suarez@paris-terminal.com](mailto:juanmanuel.suarez@paris-terminal.com)



**Port de Limay**  
Route des Grands Vals  
78520 Limay  
8h-17h30



© HAROPA PORT

# Gennevilliers

<b>Opérateur</b>	Paris Terminal SA
<b>Linéaire de quai</b>	750 m
<b>Tirant d'eau théorique</b>	3,50 m
<b>Hauteur de quai</b>	8,60 m
<b>Surface</b>	25 ha
<b>Équipement</b>	<ul style="list-style-type: none"> <li>• 3 portiques multimodaux : fluvial, rail et route dont 1 portique permettant le transbordement entre deux bateaux</li> <li>• 3 reach stackers intermodaux : 45 T</li> <li>• 3 reach stackers positifs : 42 et 45 T</li> <li>• 8 chariots élévateurs</li> <li>• 3 tracteurs portuaires</li> <li>• 1 pont-bascule</li> <li>• 12 prises reefer</li> </ul>
<b>Services</b>	<ul style="list-style-type: none"> <li>• Stockage sous douane</li> <li>• Possibilité de dépôts</li> <li>• Manutention fluviale, ferroviaire et routière</li> <li>• Spécifique aux conteneurs : préparation, fumigation, pose de sachet kit isotherme, etc.</li> <li>• Terminal sous vidéosurveillance</li> <li>• Respect des exigences ISPS</li> <li>• Statut OEA</li> </ul>
<b>Accès</b>	<ul style="list-style-type: none"> <li>• Au cœur de l'activité économique entre La Défense et l'Aéroport de Paris-Charles de Gaulle</li> <li>• #1 port fluvial de conteneurs de France</li> <li>• Fluvial : Seine</li> <li>• Ferroviaire : 3 voies de 350 m sur la Darse 1</li> <li>• Routier : A86, A14, A15, A1</li> </ul>



**Capacité annuelle**  
370 000 EVP



**Transfert sous IST**  
Pour le fluvial



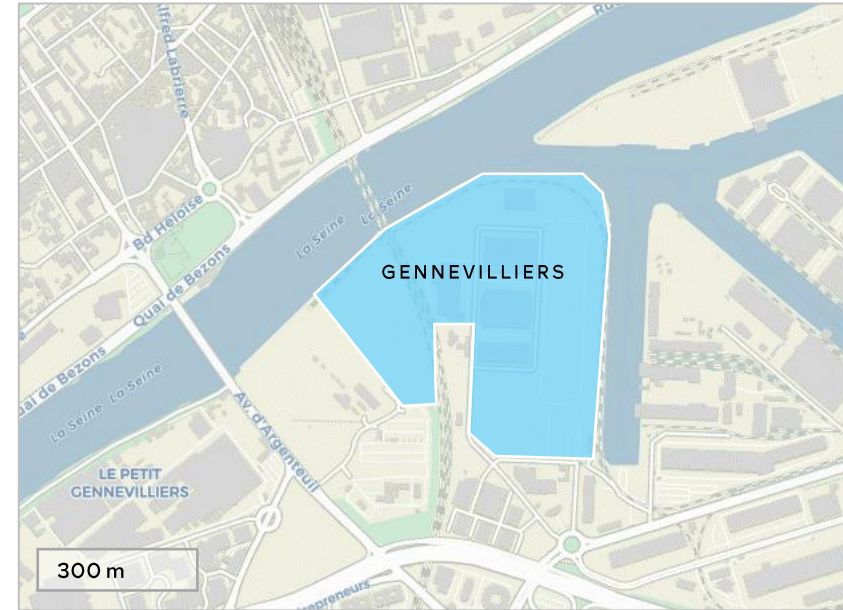
**Toutes activités fluviales**  
Conteneurs



**Juan-Manuel Suárez**  
Directeur général  
01 47 94 33 48  
[juanmanuel.suarez@paris-terminal.com](mailto:juanmanuel.suarez@paris-terminal.com)



**Port de Gennevilliers**  
Route Principale du Port  
92230 Gennevilliers  
5h30-18h30



© HAROPA PORT

# Paris La Bourdonnais

<b>Opérateur</b>	Terminaux de Seine
<b>Linéaire de quai</b>	60 m
<b>Tirant d'eau théorique</b>	2,50 m
<b>Hauteur de quai</b>	5,70 m
<b>Surface</b>	0,28 ha
<b>Équipement</b>	1 reach stacker négatif : 45 T
<b>Accès</b>	<ul style="list-style-type: none"><li>• En plein cœur de Paris</li><li>• Destiné à la logistique urbaine</li><li>• Fluvial : Seine</li><li>• Routier : périphérique</li></ul>



**Capacité annuelle**  
30 000 EVP



**Transfert sous IST**  
Pour le fluvial



**Toutes activités fluviales**  
Conteneurs



**Juan-Manuel Suárez**  
Directeur général  
01 47 94 33 48  
[juanmanuel.suarez@paris-terminal.com](mailto:juanmanuel.suarez@paris-terminal.com)



**Port de La Bourdonnais**  
Port de La Bourdonnais  
75007 Paris  
5h-13h





# Bonneuil-sur-Marne

<b>Opérateur</b>	Terminaux de Seine
<b>Linéaire de quai</b>	80 m ; 4 postes à quai
<b>Tirant d'eau théorique</b>	2,50 m
<b>Hauteur de quai</b>	5,70 m
<b>Surface</b>	1,2 ha
<b>Équipement</b>	<ul style="list-style-type: none"><li>• 2 reach stackers négatifs : 45 T</li><li>• 9 prises reefer</li></ul>
<b>Services</b>	<ul style="list-style-type: none"><li>• Stockage sous douane</li><li>• Manutention fluviale &amp; routière</li><li>• Spécifique aux conteneurs : préparation, fumigation, dégazage, traitement thermique, pose de sachet kit isotherme, etc.</li><li>• Statut OEA</li></ul>
<b>Accès</b>	<ul style="list-style-type: none"><li>• À 8 km au sud-est de Paris</li><li>• #2 plateforme multimodale en Île-de-France avec desserte quadrimodale dont l'aérien</li><li>• Fluvial : Marne</li><li>• Ferroviaire : connexion directe au terminal fer</li><li>• Routier : A86, A6, A4 + RN406 (2027)</li></ul>



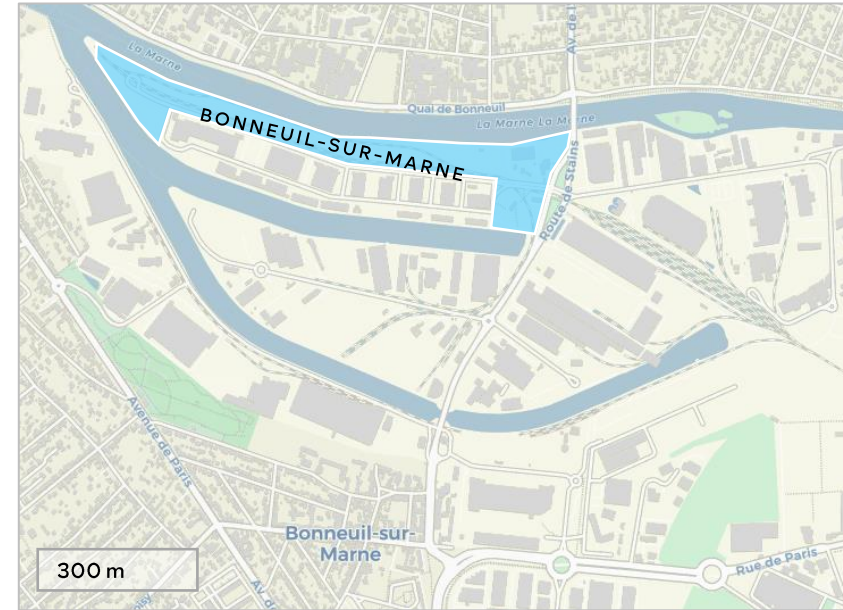
**Capacité annuelle**  
25 000 EVP



**Transfert sous IST**  
Pour le fluvial



**Toutes activités fluviales**  
Conteneurs



**Juan-Manuel Suárez**  
Directeur général  
01 47 94 33 48  
[juanmanuel.suarez@paris-terminal.com](mailto:juanmanuel.suarez@paris-terminal.com)



**Port de Bonneuil**  
Route de Stains  
94380 Bonneuil-sur-Marne  
7h-17h30



© Ville de Bonneuil-sur-Marne

# Évry-Courcouronnes

<b>Opérateur</b>	Terminaux de Seine
<b>Linéaire de quai</b>	80 m ; 2 postes à quai
<b>Tirant d'eau théorique</b>	2,50 m
<b>Hauteur de quai</b>	5,90 m
<b>Surface</b>	0,5 ha
<b>Équipement</b>	<ul style="list-style-type: none"><li>• 1 reach stacker négatif : 45 T</li><li>• 1 rampe Ro-Ro</li></ul>
<b>Services</b>	<ul style="list-style-type: none"><li>• Stockage sous douane</li><li>• Statut OEA en cours</li></ul>
<b>Accès</b>	<ul style="list-style-type: none"><li>• À 25 km au sud de Paris</li><li>• Fluvial : Seine</li><li>• Routier : A6, A118</li></ul>



**Capacité annuelle**  
10 000 EVP



**Transfert sous IST**  
Pour le fluvial



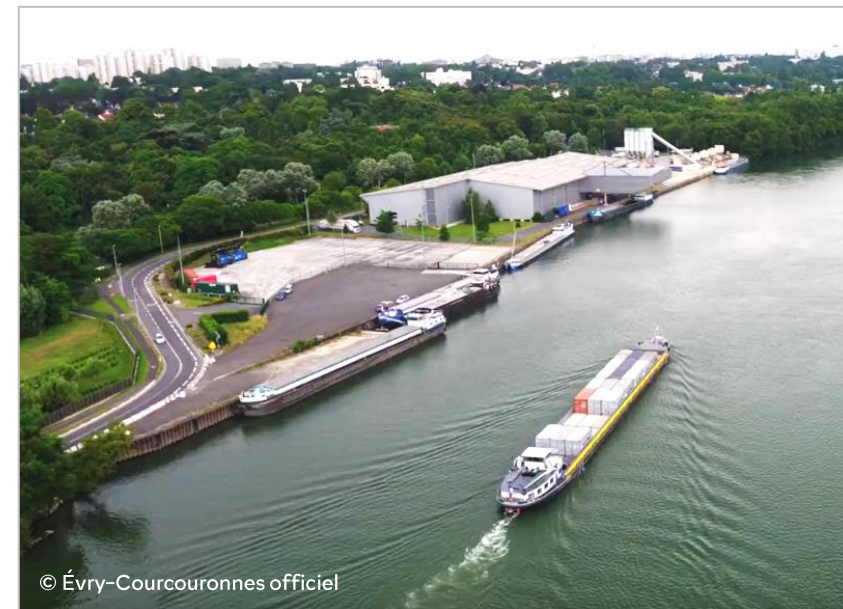
**Toutes activités fluviales**  
Conteneurs  
Ro-Ro



**Juan-Manuel Suárez**  
Directeur général  
01 47 94 33 48  
[juanmanuel.suarez@paris-terminal.com](mailto:juanmanuel.suarez@paris-terminal.com)



**Port d'Évry**  
Rue des Pavés  
91000 Évry-Courcouronnes  
8h-17h30



© Évry-Courcouronnes officiel

# Longueil-Sainte-Marie

<b>Opérateur</b>	Terminaux de Seine
<b>Linéaire de quai</b>	190 m
<b>Tirant d'eau théorique</b>	3,50 m
<b>Hauteur de quai</b>	4,50 m
<b>Surface</b>	3,1 ha
<b>Équipement</b>	<ul style="list-style-type: none"><li>• 2 reach stackers négatifs : 45 T</li><li>• 1 pont-bascule</li><li>• 5 postes reefer</li><li>• Stockage : 1800 EVP</li></ul>
<b>Services</b>	<ul style="list-style-type: none"><li>• Stockage sous douane</li><li>• Possibilité de dépôts des vides</li><li>• Manutention de marchandises dangereuses</li><li>• Terminal sous surveillance la nuit</li><li>• Statut OEA en cours</li></ul>
<b>Accès</b>	<ul style="list-style-type: none"><li>• #1 plateforme multimodale de l'Oise</li><li>• Fluvial : Oise</li><li>• Routier : A1 (Lille/Paris), RD200</li></ul>



**Capacité annuelle**  
24 000 EVP



**Transfert sous IST**  
Pour le fluvial



**Toutes activités fluviales**  
Conteneurs



**Juan-Manuel Suárez**  
Directeur général  
01 47 94 33 48  
[juanmanuel.suarez@paris-terminal.com](mailto:juanmanuel.suarez@paris-terminal.com)



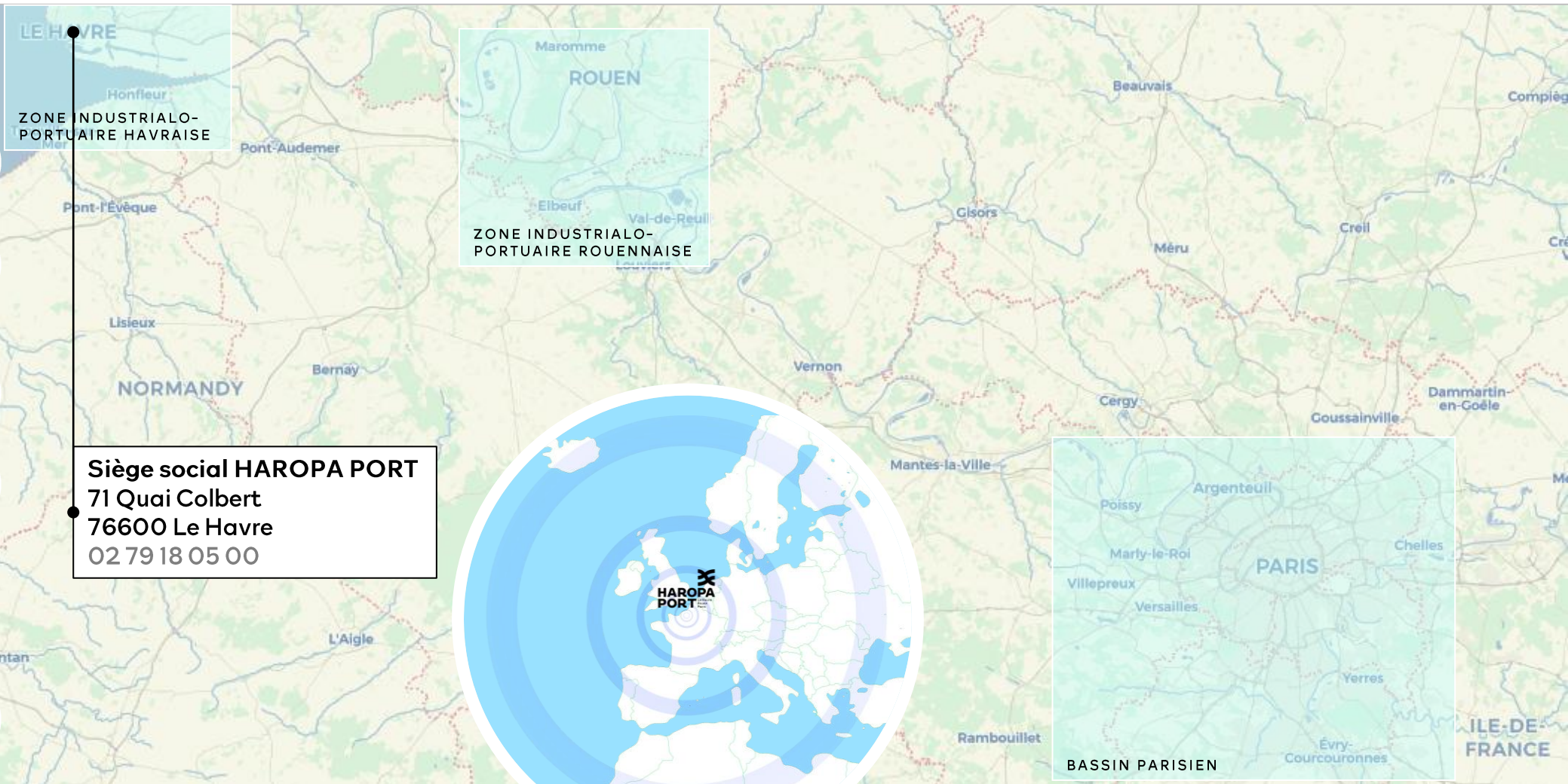
**Port de Longueil**  
Boulevard des Bords de l'Oise  
60126 Longueil-Sainte-Marie  
8h-17h30



© HAROPA PORT



# Contact



LE HAVRE  
Houffouille  
Honfleur  
ZONE INDUSTRIALO-PORTUAIRE HAVRAISE

Maromme  
ROUEN  
Elbeuf  
Val-de-Reuil  
ZONE INDUSTRIALO-PORTUAIRE ROUENNAISE

**Siège social HAROPA PORT**  
71 Quai Colbert  
76600 Le Havre  
02 79 18 05 00



Poissy  
Argenteuil  
Marty-le-Roi  
Chelles  
VILLEPREUX  
Versailles  
PARIS  
Yerres  
Évry-Courcouronnes  
Rambouillet  
BASSIN PARISIEN  
Dammartin-en-Goële  
Goussainville  
Cergy  
Mantes-la-Ville  
Vernon  
Méry  
Creil  
Compiègne

**Charlotte Bellanger**  
Cheffe du service développement  
Deep sea, roulier, ferry & croisière  
  
02 79 18 05 81 / 06 83 84 55 08  
[charlotte.bellanger@haropaport.com](mailto:charlotte.bellanger@haropaport.com)

**Pour plus d'informations**  
sur l'exhaustivité de nos offres foncières & immobilières  
[realestate.haropaport.com](https://realestate.haropaport.com)

sur HAROPA PORT  
[www.haropaport.com](https://www.haropaport.com)