

Évry-Courcouronnes

Opérateur	Terminaux de Seine
Linéaire de quai	80 m ; 2 postes à quai
Tirant d'eau théorique	2,50 m
Hauteur de quai	5,90 m
Surface	0,5 ha
Équipement	<ul style="list-style-type: none">• 1 reach stacker négatif : 45 T• 1 rampe Ro-Ro
Services	<ul style="list-style-type: none">• Stockage sous douane• Statut OEA en cours
Accès	<ul style="list-style-type: none">• À 25 km au sud de Paris• Fluvial : Seine• Routier : A6, A118



Capacité annuelle
10 000 EVP



Transfert sous IST
Pour le fluvial



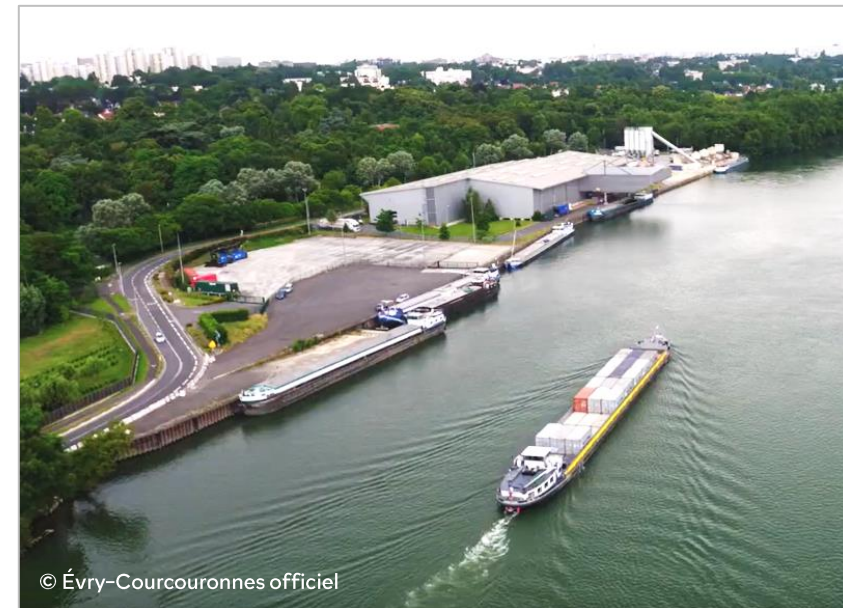
Toutes activités fluviales
Conteneurs
Ro-Ro



Juan-Manuel Suárez
Directeur général
01 47 94 33 48
juanmanuel.suarez@paris-terminal.com



Port d'Évry
Rue des Paveurs
91000 Évry-Courcouronnes
8h-17h30



© Évry-Courcouronnes officiel