

Limay-Porcheville

Opérateur	Terminaux de Seine
Linéaire de quai	100 m ; 3 postes à quai
Tirant d'eau théorique	3,50 m
Hauteur de quai	8,60 m
Surface	0,6 ha
Équipement	<ul style="list-style-type: none">• 1 reach stacker négatif : 45 T• 1 reach stacker positif : 42 T• 1 chargeur• 2 chariots élévateurs
Services	<ul style="list-style-type: none">• Stockage sous douane• Manutention fluviale et routière• Spécifique aux conteneurs : préparation, fumigation, pose de sache, etc.• Respect des exigences ISPS• Statut OEA en cours
Accès	<ul style="list-style-type: none">• #1 port à l'entrée du réseau d'Île-de-France• Fluvial : Seine• Ferroviaire• Routier : A13



Capacité annuelle
30 000 EVP



Transfert sous IST
Pour le fluvial



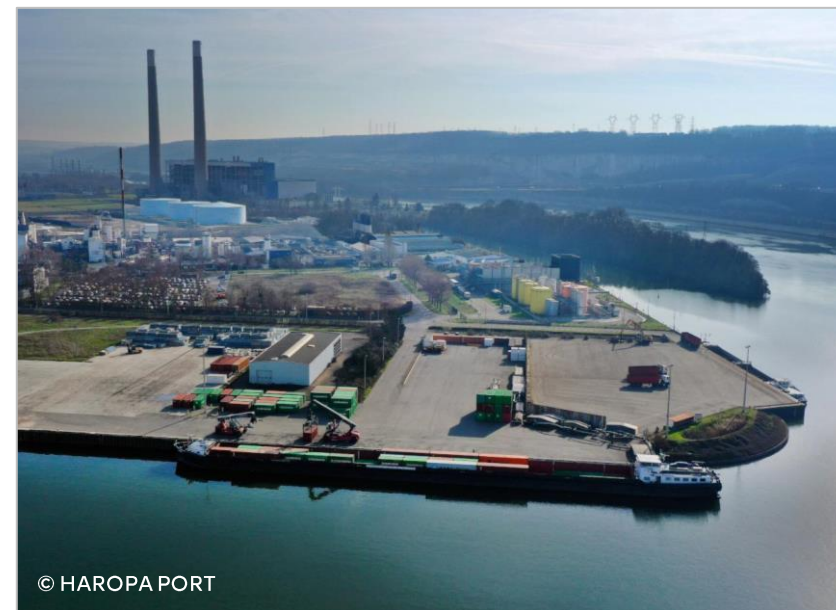
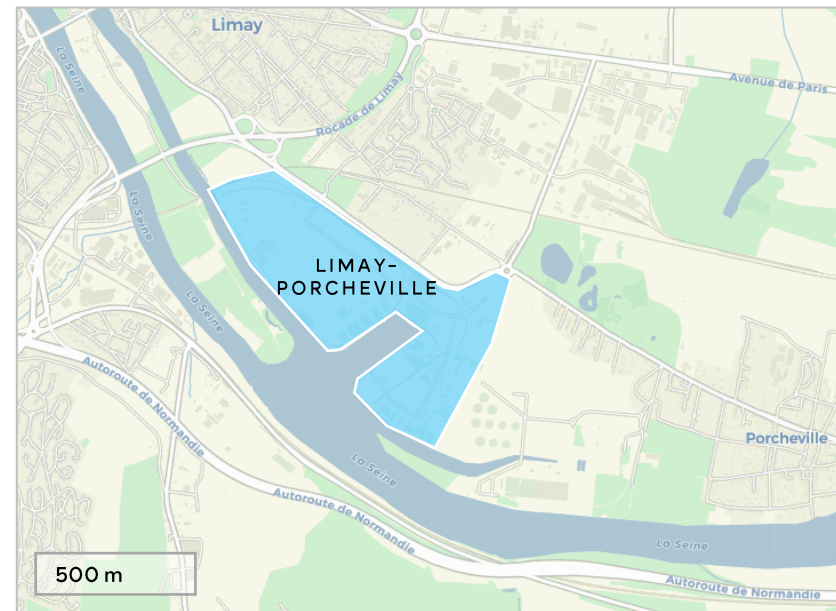
Toutes activités fluviales
Conteneurs



Juan-Manuel Suárez
Directeur général
01 47 94 33 48
juanmanuel.suarez@paris-terminal.com



Port de Limay
Route des Grands Vals
78520 Limay
8h-17h30



© HAROPA PORT