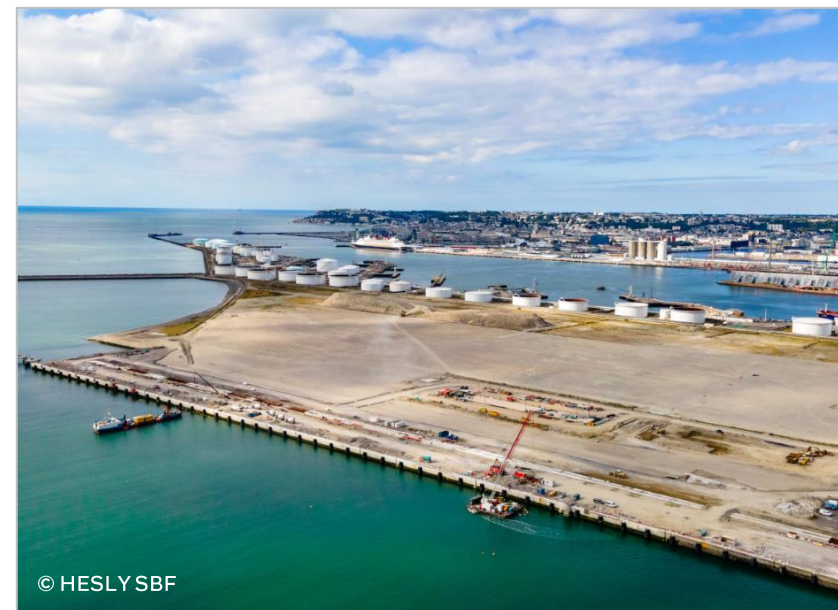
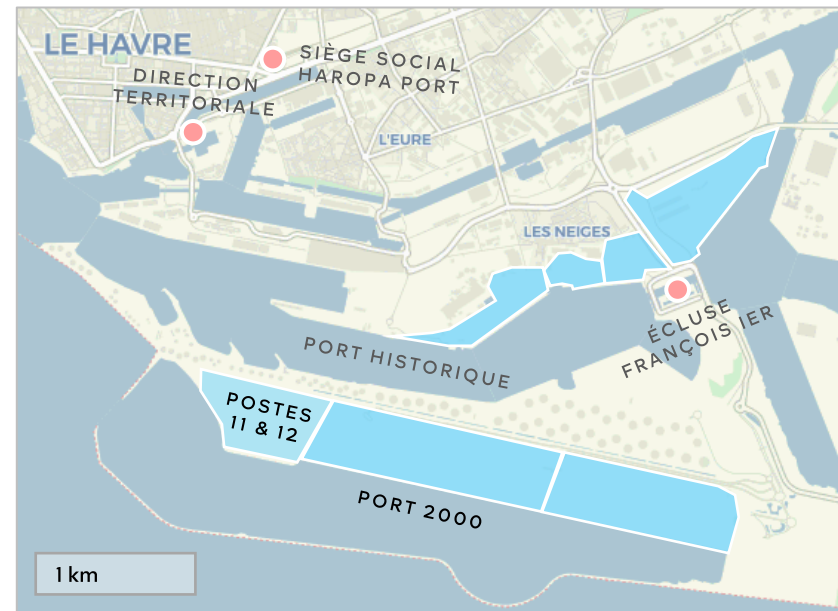


Postes à quai 11 & 12

Opérateur	Générale de Manutention Portuaire Lauréat de l'appel d'offre
Linéaire de quai	700 m ; 2 postes à quai
Tirant d'eau théorique	17,70 m
Surface	42 ha
Calendrier	<ul style="list-style-type: none">• Fin des travaux : 2026• Mise en exploitation : 2027



Capacité annuelle
700 000 EVP



© HESLY SBF



Nathalie Wagner
Directrice commerciale
07 62 46 29 79
n.wagner@gmportuaire.fr



Siège GMP
Avenue du 16^e Port
76600 Le Havre
8h30-17h30