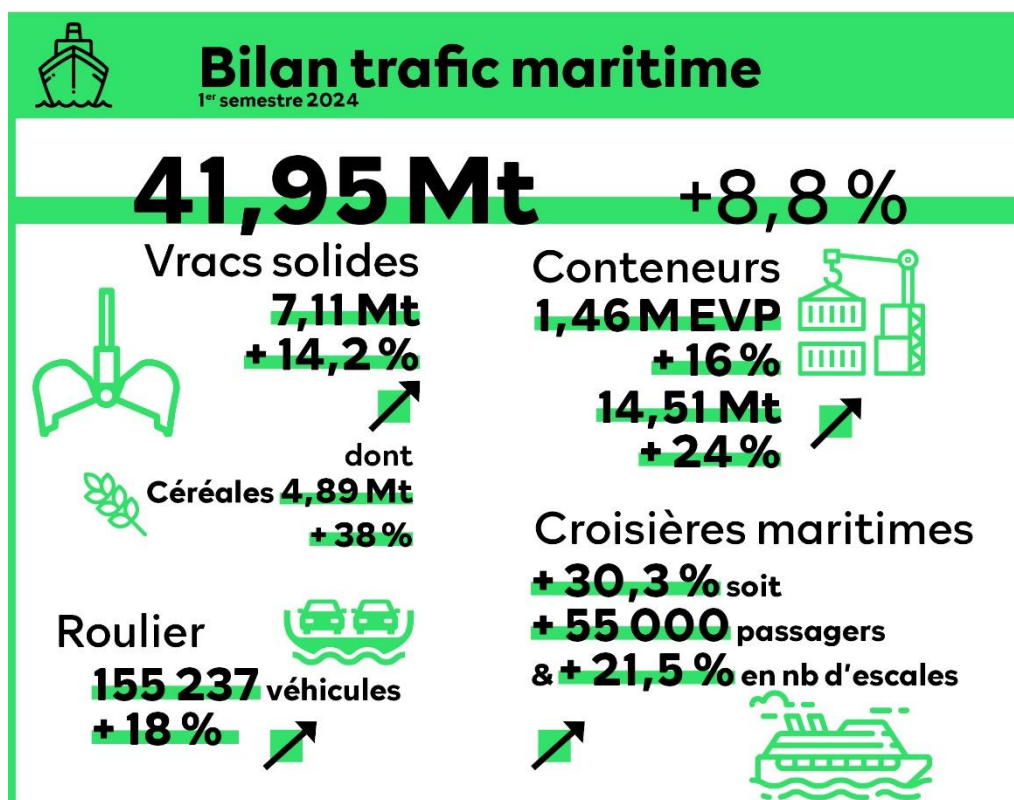


## Trafics maritimes

### UN PREMIER SEMESTRE ORIENTE A LA HAUSSE

A fin juin 2024, le trafic maritime total de HAROPA PORT s'élève à 41,95 millions de tonnes (Mt), en hausse de + 8,8%. La filière des conteneurs progresse de + 16 % avec 1,46 million d'EVP traités. A 4,89 Mt, les exportations de céréales affichent une hausse + 38 % sur les six premiers mois de l'année.

HAROPA PORT réalise un premier semestre 2024 positif avec un total de à 41,95 Mt de marchandises manutentionnées. Une progression des trafics maritimes en hausse de + 8,8 % qui se traduit par 3,4 Mt de marchandises supplémentaires par rapport au mois de juin 2023. Le premier port de France bénéficie des circonstances économiques favorables qui ont animé les marchés français et européen.



## Les conteneurs : une reprise encourageante pour l'avenir

Les trafics conteneurisés représentent en tonnage 14,51 Mt (+ 24 %). En EVP, le premier semestre 2024 enregistre 1,46 MEVP, soit + 16 % de hausse. Cette dynamique positive se traduit aussi sur les flux hinterland avec 1,07 MEVP (+ 6 %). En particulier, le trafic de conteneurs pleins de et vers l'hinterland progresse de 10.7%. Le transbordement de conteneurs, qui dépasse le niveau de 2019 avec 0,39 MEVP, témoigne de la confiance des armements dans la régularité des escales et la performance du hub maritime.

Les flux de conteneurs maritimes signent un début de reprise après deux années de tendance baissière. Dans ce contexte dynamique porté par le redémarrage progressif de la consommation européenne, HAROPA PORT enregistre un rebond particulièrement notable. La conjoncture mondiale est également marquée par les taux de fret maritime qui poursuivent une ascension notable. Les détournements de navires par le Cap de Bonne-Espérance mobilisent d'importantes capacités alors que la demande s'accélère depuis le mois de mai.

Les vracs liquides sont en léger repli à 19,56 Mt, soit - 1 %. Le trafic de pétrole brut s'élève à 8,83 Mt, soit un recul - 2,4 %. Les produits raffinés totalisent 7,85 Mt, en légère baisse de - 1,2 %. Les produits chimiques représentent 1,79 Mt, en retrait de - 3,6 %. Enfin, le trafic d'hydrocarbures gazeux atteint 0,75 Mt, une hausse de + 45,1 %. Il s'agit des flux opérés par terminal méthanier flottant, le navire FSRU *Cape Ann*, dont la production a commencé en septembre 2023.

## Une très bonne campagne céréalière 2023-2024

La filière des vracs solides enregistre un total de 7,11 Mt à fin juin. Ce qui représente une hausse de 14,2 %, essentiellement portée par l'agro-industrie. HAROPA PORT a traité un total de 4,89 Mt de céréales, soit + 38 % de progression. Le mois de juin 2024 a été très actif avec 738 000 t de céréales exportées.

Avec 8,72 Mt, la campagne d'exportation 2023/2024 se classe au 5e rang des meilleures campagnes céréalières réalisées par HAROPA PORT. Le tonnage final est en progression de + 1,8 % par rapport à la campagne 2022/2023. La part de marché de HAROPA PORT sur les exportations maritimes de céréales françaises reste stable autour de 52%. Avec ce bon résultat, la moyenne quinquennale passe à 8,2 Mt. Le blé meunier représente 5,92 Mt ; les orges 2,66 Mt (dont 1,84 Mt en orge fourragère et 0,82 Mt en orge de brasserie). Les autres produits exportés (blé dur et blé fourrager) totalisent 0,14 Mt.

Concernant les destinations, le trio de tête reste le même que l'an dernier, à savoir, la Chine (2,48 Mt) ; suivie du Maroc (2,07 Mt) et l'Algérie (1,15 Mt). Par grandes régions, le Maghreb reste la première destination avec un total de 3,25 Mt, devant l'Asie avec 2,55 Mt et l'Afrique de l'Ouest avec 1,42 Mt. Les exportations de céréales vers l'Afrique de l'Ouest enregistrent un record de chargement, le précédent était de 1,1 Mt. A souligner, des destinations moins courantes telles que la Mauritanie, le Mexique, la Thaïlande, l'Inde, la Colombie, Madagascar, les USA ou l'Afrique du Sud.

A fin juin 2024, la répartition des préacheminements de céréales sont réalisés à 65% par la route, 25% par le fleuve et 10% par le mode ferroviaire.

Également dans la filière des vracs solides, les imports de granulats sont en net recul de - 48,6 % avec 555 474 t, tandis que les imports de ciment/clinker sont en baisse de - 3,5% à 183 616 t.

Les engrais solides affichent un flux de 452 165 t en hausse de + 36,3 %. Les autres vracs solides atteignent 1,02 Mt, en retrait de - 5 %.

## Les véhicules progressent de 18 %

Le trafic maritime de véhicules du terminal roulier évolue toujours positivement à fin juin 2024 avec 155 237 véhicules + 18 %, soit 23 200 véhicules supplémentaires par rapport à juin 2023.

## Un bon début de saison pour les croisières maritimes

L'activité croisières poursuit sur sa bonne dynamique avec une belle saison en cours avec une hausse de + 30,3 % soit + 55 000 passagers et + 21,5 % (en nombre d'escales), soit 17 escales supplémentaires par rapport à fin juin 23. Les terminaux de Rouen, Honfleur et du Havre recensent 237 473 passagers (+ 30,3 %), pour 96 paquebots accueillis (+ 21,5 %).

---

### À propos de HAROPA PORT

Les ports du Havre, Rouen et Paris constituent le « Grand port fluvio-maritime de l'axe Seine ». Quatrième port nord-européen, HAROPA PORT est connecté à tous les continents grâce à une offre maritime internationale de premier plan (plus de 660 ports touchés). Il dessert un vaste hinterland dont le cœur se situe sur la vallée de la Seine et la région parisienne qui forment le plus grand bassin de consommation français. Du Havre jusqu'à Paris, l'ensemble portuaire affiche 2,5 millions de m<sup>2</sup> d'entrepôts logistiques en service. HAROPA PORT constitue aujourd'hui en France un système de transport et de logistique en mesure de proposer une offre de service globale et décarbonée de bout en bout. Il génère une activité maritime et fluviale annuelle de plus de 100 millions de tonnes qui représente environ 160 000 emplois.

---

Contact presse :

Cécile Denis, 06 07 29 73 68 – [cecile.denis@haropaport.com](mailto:cecile.denis@haropaport.com)